



# A3M60B-S4PB013x13

A3M60

ENCODERS ABSOLUTOS

**SICK**  
Sensor Intelligence.

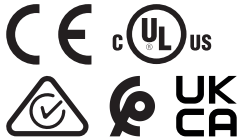


### Información sobre pedidos

Tipo	N.º de artículo
A3M60B-S4PB013x13	1038826

Otros modelos del dispositivo y accesorios → [www.sick.com/A3M60](http://www.sick.com/A3M60)

Imagen aproximada



### Datos técnicos detallados

#### Características técnicas de seguridad

<b>MTTF<sub>D</sub> (tiempo medio hasta que se produce un fallo peligroso)</b>	60 años (EN ISO 13849-1) <sup>1)</sup>
--	--

<sup>1)</sup> Este producto es un producto estándar y no constituye un producto de seguridad en el sentido de la Directiva de Máquinas. Cálculo basado en la carga nominal de los componentes, a una temperatura ambiente media de 40 °C y a una frecuencia de uso de 8760 h/a. Todos los fallos electrónicos son considerados peligrosos. Para información más detallada, véase el documento n.º 8015532.

#### Rendimiento

<b>Número de pasos por revolución (resolución máx.)</b>	8.192 (13 bit)
<b>Número de revoluciones</b>	8.192 (13 bit)
<b>Resolución máx. (número de pasos por revolución x número de revoluciones)</b>	13 bit x 13 bit (8.192 x 8.192)
<b>Límites de fallos G</b>	0,5° (a temperatura ambiente) <sup>1)</sup>
<b>Desviación típica de repetición <math>\sigma_r</math></b>	0,25° (a temperatura ambiente) <sup>2)</sup>

<sup>1)</sup> Según DIN ISO 1319-1, la posición del límite de fallo superior e inferior depende de la situación de montaje; el valor especificado se refiere a la posición simétrica, es decir, la desviación tiene el mismo valor en dirección superior e inferior.

<sup>2)</sup> Según DIN ISO 55350-13; el 68,3% de los valores medidos se encuentran dentro del rango especificado.

#### Interfaz

<b>Interfaz de comunicación</b>	PROFIBUS DP
<b>Detalle de la interfaz de comunicación</b>	DPV0
<b>Velocidad de transmisión de datos</b>	≤ 12 MBaud
<b>Tiempo de inicialización</b>	Aprox. 1 s
<b>Datos de parametrización</b>	Rango de pasos por revolución Número de revoluciones PRESET Dirección de conteo
<b>Finalización del bus</b>	Conmutadores DIP

#### Sistema eléctrico

<b>Tipo de conexión</b>	Conector macho, 2x, M12, 5 pines, axial
-------------------------	---

	Conector hembra, 1x, M12, 5 pines, axial
<b>Tensión de alimentación</b>	10 ... 32 V
<b>Consumo de energía</b>	≤ 1,5 W
<b>Protección frente a inversión de polaridad</b>	✓

## Sistema mecánico

<b>Características mecánicas</b>	Eje macizo, Brida clamping
<b>Diámetro del eje</b>	10 mm
<b>Longitud del eje</b>	19 mm
<b>Característica del eje</b>	Con superficie
<b>Peso</b>	0,28 kg
<b>Material, eje</b>	Acero inoxidable
<b>Material de la brida</b>	Aluminio
<b>Material de la carcasa</b>	Aluminio
<b>Par de arranque</b>	1 Ncm (+20 °C)
<b>Par de operación</b>	0,8 Ncm (+20 °C)
<b>Carga admisible del eje</b>	80 N (radial) 40 N (axial)
<b>Velocidad de servicio</b>	≤ 9.000 min <sup>-1</sup> <sup>1)</sup>
<b>Tiempo de vida de los cojinetes</b>	3,0 x 10 <sup>9</sup> revoluciones
<b>Aceleración angular</b>	≤ 500.000 rad/s <sup>2</sup>

<sup>1)</sup> Autocalentamiento de 30 K con la máxima velocidad.

## Datos de ambiente

<b>CEM</b>	Según las normas EN 61000-6-2 y EN 61000-6-3
<b>Grado de protección</b>	IP65, En el lado del eje (CEI 60529) IP67, En el lado de la carcasa (CEI 60529) <sup>1)</sup>
<b>Humedad relativa permisible</b>	95 % (Condensación no permitida)
<b>Rango de temperatura de servicio</b>	-10 °C ... +70 °C
<b>Rango de temperatura de almacenamiento</b>	-40 °C ... +100 °C
<b>Resistencia a choques</b>	80 g, 6 ms (EN 60068-2-27)
<b>Resistencia a las vibraciones</b>	30 g, 10 Hz ... 2.000 Hz (EN 60068-2-6)

<sup>1)</sup> Con contraconector montado.

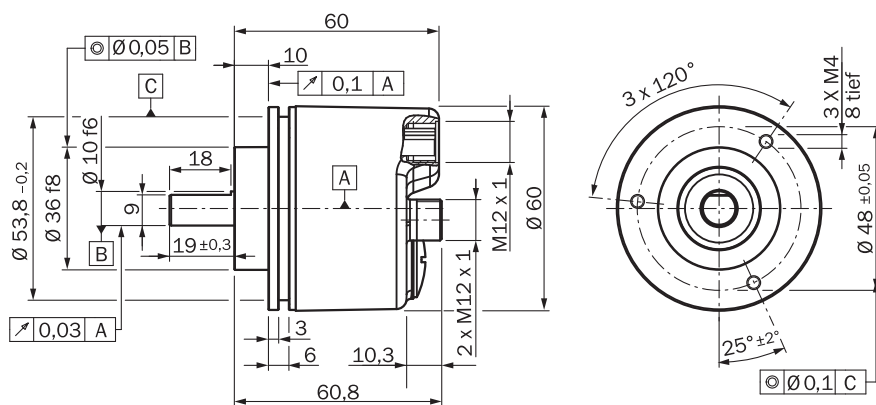
## Certificados

<b>EU declaration of conformity</b>	✓
<b>UK declaration of conformity</b>	✓
<b>ACMA declaration of conformity</b>	✓
<b>Moroccan declaration of conformity</b>	✓
<b>China RoHS</b>	✓
<b>cULus certificate</b>	✓
<b>Information according to Art. 3 of Data Act (Regulation EU 2023/2854)</b>	✓

### Clasificaciones

<b>ECLASS 5.0</b>	27270502
<b>ECLASS 5.1.4</b>	27270502
<b>ECLASS 6.0</b>	27270590
<b>ECLASS 6.2</b>	27270590
<b>ECLASS 7.0</b>	27270502
<b>ECLASS 8.0</b>	27270502
<b>ECLASS 8.1</b>	27270502
<b>ECLASS 9.0</b>	27270502
<b>ECLASS 10.0</b>	27270502
<b>ECLASS 11.0</b>	27270502
<b>ECLASS 12.0</b>	27270502
<b>ETIM 5.0</b>	EC001486
<b>ETIM 6.0</b>	EC001486
<b>ETIM 7.0</b>	EC001486
<b>ETIM 8.0</b>	EC001486
<b>UNSPSC 16.0901</b>	41112113

### Esquema de dimensiones



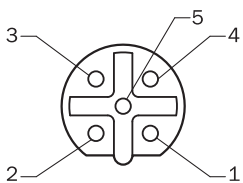
Medidas en mm

Anschlussbelegung



Clavija	PROFIBUS IN	PROFIBUS OUT	Tensión de alimentación
1	Sin ocupar	+5 V2P5 <sup>1)</sup>	Tensión de operación
2	PROFIBUSDataA	PROFIBUSDataA	Sin ocupar
3	Sin ocupar	0 V (2M) <sup>1)</sup>	Masa (0 V)
4	PROFIBUSDataB	PROFIBUSDataB	Sin ocupar
5	Apantallamiento	Apantallamiento	Sin ocupar
<sup>1)</sup> Conexión externa con el bus	-	-	-

Anschlussbelegung



Clavija	PROFIBUS IN	PROFIBUS OUT	Tensión de alimentación
1	Sin ocupar	+5 V2P5 <sup>1)</sup>	Tensión de operación
2	PROFIBUSDataA	PROFIBUSDataA	Sin ocupar
3	Sin ocupar	0 V (2M) <sup>1)</sup>	Masa (0 V)

Clavija	PROFIBUS IN	PROFIBUS OUT	Tensión de alimentación
4	PROFIBUSDataB	PROFIBUSDataB	Sin ocupar
5	Apantallamiento	Apantallamiento	Sin ocupar
<sup>1)</sup> Conexión externa con el bus	-	-	-

### Anschlussbelegung








Clavija	PROFIBUS IN	PROFIBUS OUT	Tensión de alimentación
1	Sin ocupar	+5 V2P5 <sup>1)</sup>	Tensión de operación
2	PROFIBUSDataA	PROFIBUSDataA	Sin ocupar
3	Sin ocupar	0 V (2M) <sup>1)</sup>	Masa (0 V)
4	PROFIBUSDataB	PROFIBUSDataB	Sin ocupar
5	Apantallamiento	Apantallamiento	Sin ocupar
<sup>1)</sup> Conexión externa con el bus	-	-	-

accesorios recomendados

Otros modelos del dispositivo y accesorios → [www.sick.com/A3M60](http://www.sick.com/A3M60)

	Descripción breve	Tipo	N.º de artículo
conectores y cables			
	<ul style="list-style-type: none"> <li><b>Tipo de conexión cabezal A:</b> Conector hembra, M12, 5 pines, recto, Con codificación B</li> <li><b>Tipo de conexión cabezal B:</b> Conector macho, M12, 5 pines, recto, Con codificación B</li> <li><b>Tipo de señal:</b> Bus de campo, PROFIBUS DP</li> <li><b>Cable:</b> 10 m, De 2 hilos, PUR sin halógenos</li> <li><b>Descripción:</b> Bus de campo, Con pares trenzados, Apantallado, PROFIBUS DP</li> <li><b>Indicación:</b> Apantallamiento del hilo lámina AL-PT, pantalla total pantalla C estañada</li> <li><b>Aplicación:</b> Zonas con lubricantes y aceites, Funcionamiento para cadenas de arrastre</li> </ul>	DSL-1205-G10MQ	6032640
	<ul style="list-style-type: none"> <li><b>Descripción:</b> PROFIBUS DP, Apantallado</li> <li><b>Tipo de conexión cabezal A:</b> Extremo de cable abierto</li> <li><b>Tipo de conexión cabezal B:</b> Extremo de cable abierto</li> <li><b>Tipo de señal:</b> PROFIBUS DP</li> <li><b>Elementos suministrados:</b> Por metros</li> <li><b>Cable:</b> De 2 hilos, PUR</li> </ul>	LTG-2102-MW	6021355
	<ul style="list-style-type: none"> <li><b>Descripción:</b> PROFIBUS DP, Resistencia de terminación</li> <li><b>Tipo de conexión cabezal A:</b> Conector macho, M12, 4 polos, recto, Con codificación B</li> <li><b>Tipo de señal:</b> PROFIBUS DP</li> </ul>	STE-END-Q	6021156
	<ul style="list-style-type: none"> <li><b>Descripción:</b> PROFIBUS DP, Apantallado</li> <li><b>Tipo de conexión cabezal A:</b> Conector macho, M12, 5 pines, recto, Con codificación B</li> <li><b>Tipo de señal:</b> PROFIBUS DP</li> <li><b>Método de conexión:</b> Terminales atornillados</li> <li><b>Sección de conductor permitida:</b> ≤ 0,75 mm<sup>2</sup></li> </ul>	STE-1205-GQ	6021354
	<ul style="list-style-type: none"> <li><b>Descripción:</b> PROFIBUS DP, Apantallado</li> <li><b>Tipo de conexión cabezal A:</b> Conector hembra, M12, 5 pines, recto, Con codificación B</li> <li><b>Tipo de señal:</b> PROFIBUS DP</li> <li><b>Método de conexión:</b> Terminales atornillados</li> <li><b>Sección de conductor permitida:</b> ≤ 0,75 mm<sup>2</sup></li> </ul>	DOS-1205-GQ	6021353
	<ul style="list-style-type: none"> <li><b>Descripción:</b> PROFIBUS DP, Apantallado</li> <li><b>Tipo de conexión cabezal A:</b> Conector hembra, M12, 5 pines, acodado, Con codificación B</li> <li><b>Tipo de señal:</b> PROFIBUS DP</li> <li><b>Método de conexión:</b> Conexión de resorte</li> <li><b>Sección de conductor permitida:</b> 0,14 mm<sup>2</sup> ... 0,5 mm<sup>2</sup></li> </ul>	DOS-1205-WQ	6041429
	<ul style="list-style-type: none"> <li><b>Descripción:</b> PROFIBUS DP, Apantallado</li> <li><b>Tipo de conexión cabezal A:</b> Conector macho, M12, 5 pines, acodado, Con codificación B</li> <li><b>Tipo de señal:</b> PROFIBUS DP</li> <li><b>Método de conexión:</b> Conexión de resorte</li> <li><b>Sección de conductor permitida:</b> 0,14 mm<sup>2</sup> ... 0,5 mm<sup>2</sup></li> </ul>	STE-1205-WQ	6041428
	<ul style="list-style-type: none"> <li><b>Descripción:</b> Cable sensor/actuador, sin apantallar</li> <li><b>Tipo de conexión cabezal A:</b> Conector hembra, M12, 5 pines, acodado, Con codificación A</li> <li><b>Tipo de conexión cabezal B:</b> Extremo de cable abierto</li> <li><b>Tipo de señal:</b> Cable sensor/actuador</li> <li><b>Cable:</b> 5 m, De 2 hilos, PUR sin halógenos</li> <li><b>Indicación:</b> Fuente de alimentación</li> <li><b>Aplicación:</b> Zonas con lubricantes y aceites</li> </ul>	DOL-1202-W05MC	6042067
	<ul style="list-style-type: none"> <li><b>Descripción:</b> Cable sensor/actuador, sin apantallar</li> <li><b>Tipo de conexión cabezal A:</b> Conector hembra, M12, 5 pines, acodado, Con codificación A</li> <li><b>Tipo de conexión cabezal B:</b> Extremo de cable abierto</li> <li><b>Tipo de señal:</b> Cable sensor/actuador</li> <li><b>Cable:</b> 10 m, De 2 hilos, PUR sin halógenos</li> <li><b>Indicación:</b> Fuente de alimentación</li> <li><b>Aplicación:</b> Zonas con lubricantes y aceites</li> </ul>	DOL-1202-W10MC	6042068
	<ul style="list-style-type: none"> <li><b>Descripción:</b> Sin apantallar</li> <li><b>Elementos suministrados:</b> 1 conector hembra M12, 4 polos, acodado, 1 conector hembra M12, 5 polos, acodado, 1 conector macho M12, 5 polos, acodado, ¿cable?</li> <li><b>Indicación:</b> Juego de conectores</li> </ul>	DOS-3XM12-W	2058177
	<ul style="list-style-type: none"> <li><b>Descripción:</b> Cable sensor/actuador, Apantallado</li> <li><b>Tipo de conexión cabezal A:</b> Conector hembra, M12, 5 pines, recto, Con codificación A</li> <li><b>Tipo de conexión cabezal B:</b> Extremo de cable abierto</li> <li><b>Tipo de señal:</b> Cable sensor/actuador</li> <li><b>Cable:</b> 5 m, De 5 hilos, PUR sin halógenos</li> </ul>	YF2A25-050UB6X-LEAX	2095733

	Descripción breve	Tipo	N.º de artículo
	<ul style="list-style-type: none"> <li><b>Aplicación:</b> Funcionamiento para cadenas de arrastre, Zonas con lubricantes y aceites, Robots, Funcionamiento para cadenas de arrastre</li> </ul>		
	<ul style="list-style-type: none"> <li><b>Descripción:</b> Cable sensor/actuador, Apantallado</li> <li><b>Tipo de conexión cabezal A:</b> Conector hembra, M12, 5 pines, recto, Con codificación A</li> <li><b>Tipo de conexión cabezal B:</b> Extremo de cable abierto</li> <li><b>Tipo de señal:</b> Cable sensor/actuador</li> <li><b>Cable:</b> 10 m, De 5 hilos, PUR sin halógenos</li> <li><b>Aplicación:</b> Funcionamiento para cadenas de arrastre, Zonas con lubricantes y aceites, Robots, Funcionamiento para cadenas de arrastre</li> </ul>	YF2A25-100UB6X-LEAX	2095734
	<ul style="list-style-type: none"> <li><b>Descripción:</b> Cable sensor/actuador, Apantallado</li> <li><b>Tipo de conexión cabezal A:</b> Conector hembra, M12, 5 pines, recto, Con codificación A</li> <li><b>Tipo de conexión cabezal B:</b> Extremo de cable abierto</li> <li><b>Tipo de señal:</b> Cable sensor/actuador</li> <li><b>Cable:</b> 20 m, De 5 hilos, PUR sin halógenos</li> <li><b>Aplicación:</b> Funcionamiento para cadenas de arrastre, Zonas con lubricantes y aceites, Robots, Funcionamiento para cadenas de arrastre</li> </ul>	YF2A25-200UB6X-LEAX	2095738
	<ul style="list-style-type: none"> <li><b>Descripción:</b> Sin apantallar</li> <li><b>Tipo de conexión cabezal A:</b> Conector hembra, M12, 5 pines, acodado, Con codificación A</li> <li><b>Método de conexión:</b> Terminales atornillados</li> <li><b>Sección de conductor permitida:</b> ≤ 0,75 mm<sup>2</sup></li> </ul>	DOS-1205-W	6009720
	<ul style="list-style-type: none"> <li><b>Descripción:</b> Sin apantallar</li> <li><b>Tipo de conexión cabezal A:</b> Conector hembra, M12, 5 pines, recto, Con codificación A</li> <li><b>Método de conexión:</b> Terminales atornillados</li> <li><b>Sección de conductor permitida:</b> ≤ 0,75 mm<sup>2</sup></li> </ul>	DOS-1205-G	6009719
	<ul style="list-style-type: none"> <li><b>Tipo de conexión cabezal A:</b> Conector macho, M12, 2 polos, recto, Con codificación B</li> <li><b>Tipo de conexión cabezal B:</b> Extremo de cable abierto</li> <li><b>Tipo de señal:</b> Bus de campo, PROFIBUS DP</li> <li><b>Cable:</b> 15 m, De 2 hilos, PUR sin halógenos</li> <li><b>Descripción:</b> Bus de campo, Apantallado, PROFIBUS DP</li> <li><b>Aplicación:</b> Funcionamiento para cadenas de arrastre, Zonas con lubricantes y aceites</li> </ul>	YM2B22-150PB1X-LEAX	2106276
	<ul style="list-style-type: none"> <li><b>Tipo de conexión cabezal A:</b> Conector macho, M12, 2 polos, acodado, Con codificación B</li> <li><b>Tipo de conexión cabezal B:</b> Extremo de cable abierto</li> <li><b>Tipo de señal:</b> Bus de campo, PROFIBUS DP</li> <li><b>Cable:</b> 5 m, De 2 hilos, PUR sin halógenos</li> <li><b>Descripción:</b> Bus de campo, Apantallado, PROFIBUS DP</li> <li><b>Aplicación:</b> Funcionamiento para cadenas de arrastre, Zonas con lubricantes y aceites</li> </ul>	YN2B22-050PB1X-LEAX	2106277
	<ul style="list-style-type: none"> <li><b>Tipo de conexión cabezal A:</b> Conector hembra, M12, 2 polos, acodado, Con codificación B</li> <li><b>Tipo de conexión cabezal B:</b> Extremo de cable abierto</li> <li><b>Tipo de señal:</b> Bus de campo, PROFIBUS DP</li> <li><b>Cable:</b> 5 m, De 2 hilos, PUR sin halógenos</li> <li><b>Descripción:</b> Bus de campo, Apantallado, PROFIBUS DP</li> <li><b>Aplicación:</b> Funcionamiento para cadenas de arrastre, Zonas con lubricantes y aceites</li> </ul>	YG2B22-050PB1X-LEAX	2106274
	<ul style="list-style-type: none"> <li><b>Tipo de conexión cabezal A:</b> Conector hembra, M12, 2 polos, acodado, Con codificación B</li> <li><b>Tipo de conexión cabezal B:</b> Extremo de cable abierto</li> <li><b>Tipo de señal:</b> Bus de campo, PROFIBUS DP</li> <li><b>Cable:</b> 10 m, De 2 hilos, PUR sin halógenos</li> <li><b>Descripción:</b> Bus de campo, Apantallado, PROFIBUS DP</li> <li><b>Aplicación:</b> Funcionamiento para cadenas de arrastre, Zonas con lubricantes y aceites</li> </ul>	YG2B22-100PB1X-LEAX	2106275
	<ul style="list-style-type: none"> <li><b>Tipo de conexión cabezal A:</b> Conector macho, M12, 2 polos, acodado, Con codificación B</li> <li><b>Tipo de conexión cabezal B:</b> Extremo de cable abierto</li> <li><b>Tipo de señal:</b> Bus de campo, PROFIBUS DP</li> <li><b>Cable:</b> 10 m, De 2 hilos, PUR sin halógenos</li> <li><b>Descripción:</b> Bus de campo, Apantallado, PROFIBUS DP</li> <li><b>Aplicación:</b> Funcionamiento para cadenas de arrastre, Zonas con lubricantes y aceites</li> </ul>	YN2B22-100PB1X-LEAX	2106278
	<ul style="list-style-type: none"> <li><b>Tipo de conexión cabezal A:</b> Conector macho, M12, 2 polos, recto, Con codificación B</li> <li><b>Tipo de conexión cabezal B:</b> Extremo de cable abierto</li> <li><b>Tipo de señal:</b> Bus de campo, PROFIBUS DP</li> <li><b>Cable:</b> 5 m, De 2 hilos, PUR sin halógenos</li> <li><b>Descripción:</b> Bus de campo, Apantallado, PROFIBUS DP</li> <li><b>Aplicación:</b> Funcionamiento para cadenas de arrastre, Zonas con lubricantes y aceites</li> </ul>	YM2B22-050PB1X-LEAX	2106270
	<ul style="list-style-type: none"> <li><b>Tipo de conexión cabezal A:</b> Conector macho, M12, 2 polos, recto, Con codificación B</li> <li><b>Tipo de conexión cabezal B:</b> Extremo de cable abierto</li> <li><b>Tipo de señal:</b> Bus de campo, PROFIBUS DP</li> <li><b>Cable:</b> 10 m, De 2 hilos, PUR sin halógenos</li> <li><b>Descripción:</b> Bus de campo, Apantallado, PROFIBUS DP</li> </ul>	YM2B22-100PB1X-LEAX	2106271

	Descripción breve	Tipo	N.º de artículo
	<ul style="list-style-type: none"> <li>• <b>Aplicación:</b> Funcionamiento para cadenas de arrastre, Zonas con lubricantes y aceites</li> <li>• <b>Tipo de conexión cabezal A:</b> Conector hembra, M12, 2 polos, recto, Con codificación B</li> <li>• <b>Tipo de conexión cabezal B:</b> Extremo de cable abierto</li> <li>• <b>Tipo de señal:</b> Bus de campo, PROFIBUS DP</li> <li>• <b>Cable:</b> 10 m, De 2 hilos, PUR sin halógenos</li> <li>• <b>Descripción:</b> Bus de campo, Apantallado, PROFIBUS DP</li> <li>• <b>Aplicación:</b> Funcionamiento para cadenas de arrastre, Zonas con lubricantes y aceites</li> </ul>	YF2B22-100PB1X-LEAX	2106269
	<ul style="list-style-type: none"> <li>• <b>Tipo de conexión cabezal A:</b> Conector hembra, M12, 2 polos, recto, Con codificación B</li> <li>• <b>Tipo de conexión cabezal B:</b> Extremo de cable abierto</li> <li>• <b>Tipo de señal:</b> Bus de campo, PROFIBUS DP</li> <li>• <b>Cable:</b> 15 m, De 2 hilos, PUR sin halógenos</li> <li>• <b>Descripción:</b> Bus de campo, Apantallado, PROFIBUS DP</li> <li>• <b>Aplicación:</b> Funcionamiento para cadenas de arrastre, Zonas con lubricantes y aceites</li> </ul>	YF2B22-150PB1X-LEAX	2106272
	<ul style="list-style-type: none"> <li>• <b>Tipo de conexión cabezal A:</b> Conector hembra, M12, 2 polos, recto, Con codificación B</li> <li>• <b>Tipo de conexión cabezal B:</b> Extremo de cable abierto</li> <li>• <b>Tipo de señal:</b> Bus de campo, PROFIBUS DP</li> <li>• <b>Cable:</b> 20 m, De 2 hilos, PUR sin halógenos</li> <li>• <b>Descripción:</b> Bus de campo, Apantallado, PROFIBUS DP</li> <li>• <b>Aplicación:</b> Funcionamiento para cadenas de arrastre, Zonas con lubricantes y aceites</li> </ul>	YF2B22-200PB1X-LEAX	2106273
	<ul style="list-style-type: none"> <li>• <b>Tipo de conexión cabezal A:</b> Conector hembra, M12, 2 polos, recto, Con codificación B</li> <li>• <b>Tipo de conexión cabezal B:</b> Extremo de cable abierto</li> <li>• <b>Tipo de señal:</b> Bus de campo, PROFIBUS DP</li> <li>• <b>Cable:</b> 5 m, De 2 hilos, PUR sin halógenos</li> <li>• <b>Descripción:</b> Bus de campo, Apantallado, PROFIBUS DP</li> <li>• <b>Aplicación:</b> Funcionamiento para cadenas de arrastre, Zonas con lubricantes y aceites</li> </ul>	YF2B22-050PB1X-LEAX	2121936
	<ul style="list-style-type: none"> <li>• <b>Descripción:</b> Cable sensor/actuador, Apantallado</li> <li>• <b>Tipo de conexión cabezal A:</b> Conector hembra, M12, 5 pines, recto, Con codificación A</li> <li>• <b>Tipo de conexión cabezal B:</b> Extremo de cable abierto</li> <li>• <b>Tipo de señal:</b> Cable sensor/actuador</li> <li>• <b>Cable:</b> 2 m, De 5 hilos, PUR sin halógenos</li> <li>• <b>Aplicación:</b> Funcionamiento para cadenas de arrastre, Zonas con lubricantes y aceites, Robots, Funcionamiento para cadenas de arrastre</li> </ul>	YF2A25-020UB6X-LEAX	2145583
	<ul style="list-style-type: none"> <li>• <b>Descripción:</b> Cable sensor/actuador, Apantallado</li> <li>• <b>Tipo de conexión cabezal A:</b> Conector hembra, M12, 5 pines, recto, Con codificación A</li> <li>• <b>Tipo de conexión cabezal B:</b> Extremo de cable abierto</li> <li>• <b>Tipo de señal:</b> Cable sensor/actuador</li> <li>• <b>Cable:</b> 1 m, De 5 hilos, PUR sin halógenos</li> <li>• <b>Aplicación:</b> Funcionamiento para cadenas de arrastre, Zonas con lubricantes y aceites, Robots, Funcionamiento para cadenas de arrastre</li> </ul>	YF2A25-010UB6X-LEAX	2145582
	<ul style="list-style-type: none"> <li>• <b>Descripción:</b> Cable sensor/actuador, Apantallado</li> <li>• <b>Tipo de conexión cabezal A:</b> Conector hembra, M12, 5 pines, recto, Con codificación A</li> <li>• <b>Tipo de conexión cabezal B:</b> Extremo de cable abierto</li> <li>• <b>Tipo de señal:</b> Cable sensor/actuador</li> <li>• <b>Cable:</b> 0,6 m, De 5 hilos, PUR sin halógenos</li> <li>• <b>Aplicación:</b> Funcionamiento para cadenas de arrastre, Zonas con lubricantes y aceites, Robots, Funcionamiento para cadenas de arrastre</li> </ul>	YF2A25-C60UB6XLEAX	2145581

	Descripción breve	Tipo	N.º de artículo
<b>Adaptación de ejes</b>			
	<ul style="list-style-type: none"> <li><b>Segmento de productos:</b> Adaptación de ejes</li> <li><b>Producto:</b> Adaptadores para ejes</li> <li><b>Descripción:</b> Acoplamiento de fuelle, diámetro del eje 6 mm / 10 mm, desplazamiento máximo del eje: radial <math>\pm 0,25</math> mm, axial <math>\pm 0,4</math> mm, angular <math>\pm 4^\circ</math>; número de revoluciones máx. 10.000 rpm, <math>-30^\circ\text{C}</math> a <math>+120^\circ\text{C}</math>, par de giro máx. 120 Ncm; material: fuelle de acero inoxidable, cubos de sujeción de aluminio</li> </ul>	KUP-0610-B	5312982
	<ul style="list-style-type: none"> <li><b>Segmento de productos:</b> Adaptación de ejes</li> <li><b>Producto:</b> Adaptadores para ejes</li> <li><b>Descripción:</b> Acoplamiento de discos elásticos, diámetro del eje 6 mm / 10 mm, desplazamiento máximo del eje: radial <math>\pm 0,3</math> mm, axial <math>\pm 0,4</math> mm, angular <math>\pm 2,5^\circ</math>; máx. velocidad de rotación 12.000 rpm, <math>-10^\circ</math> a <math>+80^\circ</math> Celsius, par de giro máx. 60 Ncm; material: brida de aluminio, membrana de poliamida reforzada con fibra de vidrio y espiga de acoplamiento de acero endurecido</li> </ul>	KUP-0610-F	5312985
	<ul style="list-style-type: none"> <li><b>Segmento de productos:</b> Adaptación de ejes</li> <li><b>Producto:</b> Adaptadores para ejes</li> <li><b>Descripción:</b> Acoplamiento de fuelle, diámetro del eje 10 mm / 10 mm, desplazamiento máximo del eje: radial <math>\pm 0,25</math> mm, axial <math>\pm 0,4</math> mm, angular <math>\pm 4^\circ</math>; número de revoluciones máx. 10.000 rpm, <math>-30^\circ\text{C}</math> a <math>+120^\circ\text{C}</math>, par de giro máx. 120 Ncm; material: fuelle de acero inoxidable, cubos de sujeción de aluminio</li> </ul>	KUP-1010-B	5312983
	<ul style="list-style-type: none"> <li><b>Segmento de productos:</b> Adaptación de ejes</li> <li><b>Producto:</b> Adaptadores para ejes</li> <li><b>Descripción:</b> Acoplamiento de discos elásticos, diámetro del eje 10 mm / 10 mm, desplazamiento máximo del eje: radial <math>\pm 0,3</math> mm, axial <math>\pm 0,4</math> mm, angular <math>\pm 2,5^\circ</math>; máx. velocidad de rotación 12.000 rpm, <math>-10^\circ</math> a <math>+80^\circ</math> Celsius, par de giro máx. 60 Ncm; material: brida de aluminio, membrana de poliamida reforzada con fibra de vidrio y espiga de acoplamiento de acero endurecido</li> </ul>	KUP-1010-F	5312986
	<ul style="list-style-type: none"> <li><b>Segmento de productos:</b> Adaptación de ejes</li> <li><b>Producto:</b> Adaptadores para ejes</li> <li><b>Descripción:</b> Acoplamiento de fuelle, diámetro del eje 10 mm / 12 mm, desplazamiento máximo del eje: radial <math>\pm 0,25</math> mm, axial <math>\pm 0,4</math> mm, angular <math>\pm 4^\circ</math>; número de revoluciones máx. 10.000 rpm, <math>-30^\circ\text{C}</math> a <math>+120^\circ\text{C}</math>, par de giro máx. 120 Ncm; material: fuelle de acero inoxidable, cubos de sujeción de aluminio</li> </ul>	KUP-1012-B	5312984
<b>Sistemas de fijación</b>			
	<ul style="list-style-type: none"> <li><b>Descripción:</b> Adaptador de brida, adaptación de brida clamping con collar de centraje de 36 mm a brida servo de 50 mm, aluminio, incluye 3 tornillos de cabeza avellanada M4 x 10</li> <li><b>Material:</b> Aluminio</li> <li><b>Detalles:</b> Aluminio</li> <li><b>Elementos suministrados:</b> Incluye 3 tornillos de cabeza avellanada M3 x 10</li> </ul>	BEF-FA-036-050	2029160
	<ul style="list-style-type: none"> <li><b>Descripción:</b> Adaptador de brida, adaptación de brida clamping con collar de centraje de 36 mm a placa de montaje cuadrada de 60 mm, aluminio, incluye 3 tornillos de cabeza avellanada M4 x 8</li> <li><b>Material:</b> Aluminio</li> <li><b>Detalles:</b> Aluminio</li> <li><b>Elementos suministrados:</b> Incluye 3 tornillos de cabeza avellanada M4 x 8</li> </ul>	BEF-FA-036-060REC	2029162
	<ul style="list-style-type: none"> <li><b>Descripción:</b> Adaptador de brida, adaptación de brida clamping con collar de centraje de 36 mm a placa de montaje cuadrada de 63 mm, aluminio, incluye 3 tornillos de cabeza avellanada M4 x 8</li> <li><b>Material:</b> Aluminio</li> <li><b>Detalles:</b> Aluminio</li> <li><b>Elementos suministrados:</b> Incluye 3 tornillos de cabeza avellanada M4 x 8</li> </ul>	BEF-FA-036-063REC	2034225

## LO MÁS DESTACADO DE SICK

SICK es uno de los fabricantes líderes de sensores y soluciones de sensores inteligentes para aplicaciones industriales. Nuestro exclusivo catálogo de productos y servicios constituye la base perfecta para el control seguro y eficaz de procesos, para la protección de personas y para la prevención de accidentes y de daños medioambientales.

Nuestra amplia experiencia multidisciplinar nos permite conocer sus necesidades y procesos para ofrecer a nuestros clientes exactamente la clase de sensores inteligentes que necesitan. Contamos con centros de aplicación en Europa, Asia y Norteamérica, donde probamos y optimizamos las soluciones de sistemas específicas del cliente. Todo ello nos convierte en el proveedor y socio en el desarrollo de confianza que somos.

SICK LifeTime Services, nuestra completa oferta de servicios, garantiza la asistencia durante toda la vida útil de su maquinaria para que obtenga la máxima seguridad y productividad.

**Para nosotros, esto es “Sensor Intelligence”.**

## CERCA DE USTED EN CUALQUIER LUGAR DEL MUNDO:

Encontrará información detallada sobre todas las sedes y personas de contacto en nuestra página web: → [www.sick.com](http://www.sick.com)