



WS/WE150-P430
W150

FOTOCÉLULAS

SICK
Sensor Intelligence.



Imagen aproximada



Información sobre pedidos

Tipo	N.º de artículo
WS/WE150-P430	6011032

Incluido en el volumen de suministro: BEF-W150-A (1)

Otros modelos del dispositivo y accesorios → www.sick.com/W150

Datos técnicos detallados

Características

Principio funcional	Barrera emisor-receptor
Dimensiones (An x Al x Pr)	10 mm x 28 mm x 17,5 mm
Forma de la carcasa (salida de luz)	Rectangular
Alcance de detección máx.	0 m ... 4,4 m
Distancia de conmutación	0 m ... 4 m
Escáner lineal	6°
Tipo de luz	Luz roja visible
Fuente de luz	LED ¹⁾
Ángulo de dispersión	6°
Ajuste	Potenciómetro, 270°

¹⁾ Vida útil media de 100.000 h con T_U = 25 °C.

Mecánica/Electrónica

Tensión de alimentación V_B	10 V DC ... 30 V DC ¹⁾
--	-----------------------------------

¹⁾ Valores límite.

²⁾ No se deben sobrepasar por exceso o por defecto las tolerancias de U_y.

³⁾ Emisor.

⁴⁾ Receptor.

⁵⁾ Duración de la señal con carga óhmica.

⁶⁾ Con una relación claro/oscuro de 1:1.

⁷⁾ A = Conexiones U_y protegidas contra polarización inversa.

⁸⁾ B = Entradas y salidas protegidas contra polarización incorrecta.

⁹⁾ C = Supresión de impulsos parásitos.

¹⁰⁾ D = Salidas a prueba de sobrecorriente y cortocircuitos.

Ondulación	± 10 % ²⁾
Consumo de corriente	15 mA, 20 mA ³⁾ ⁴⁾
Salida conmutada	PNP
Modo de conmutación	Conmutación en claro/oscurο
Tipo de conmutación seleccionable	Opcional, por cable de control L/D
Corriente de salida I _{máx.}	≤ 100 mA
Tiempo de respuesta	≤ 0,5 ms ⁵⁾
Frecuencia de conmutación	1.000 Hz ⁶⁾
Ángulo de recepción	15°
Tipo de conexión	Conector M8 de 4 polos
Protección de circuito	A ⁷⁾ B ⁸⁾ C ⁹⁾ D ¹⁰⁾
Clase de protección	II
Peso	70 g
Grado de protección	IP67
Elementos suministrados	Escuadra de fijación BEF-W150-A
Operación a temperatura ambiente	-25 °C ... +55 °C
Temperatura ambiente de almacenamiento	-40 °C ... +75 °C
N.º de archivo UL	NRNT2.E128350 & NRNT8.E128350

- 1) Valores límite.
- 2) No se deben sobrepasar por exceso o por defecto las tolerancias de U_V.
- 3) Emisor.
- 4) Receptor.
- 5) Duración de la señal con carga óhmica.
- 6) Con una relación claro/oscurο de 1:1.
- 7) A = Conexiones U_V protegidas contra polarización inversa.
- 8) B = Entradas y salidas protegidas contra polarización incorrecta.
- 9) C = Supresión de impulsos parásitos.
- 10) D = Salidas a prueba de sobrecorriente y cortocircuitos.

Certificados

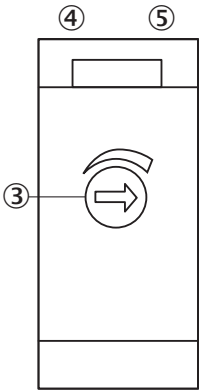
EU declaration of conformity	✓
UK declaration of conformity	✓
ACMA declaration of conformity	✓
Moroccan declaration of conformity	✓
China-RoHS	✓
certificado cRUus	✓
Certificado de Seguridad Fotobiológica (DIN EN 62471)	✓

Clasificaciones

ECLASS 5.0	27270901
ECLASS 5.1.4	27270901
ECLASS 6.0	27270901

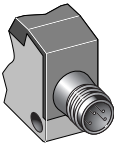
ECLASS 6.2	27270901
ECLASS 7.0	27270901
ECLASS 8.0	27270901
ECLASS 8.1	27270901
ECLASS 9.0	27270901
ECLASS 10.0	27270901
ECLASS 11.0	27270901
ECLASS 12.0	27270901
ETIM 5.0	EC002716
ETIM 6.0	EC002716
ETIM 7.0	EC002716
ETIM 8.0	EC002716
UNSPSC 16.0901	39121528

Posibilidades de ajuste

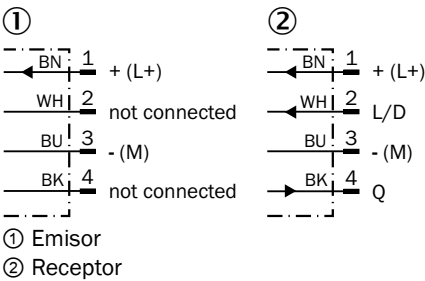


- ③ ajustador de la sensibilidad 270° (solo WE)
- ④ indicador LED verde: indicador de estabilidad (solo WE)
- ⑤ indicador LED naranja: salida activa (solo WE)

Tipo de conexión



Esquema de conexión Cd-060



Curva característica

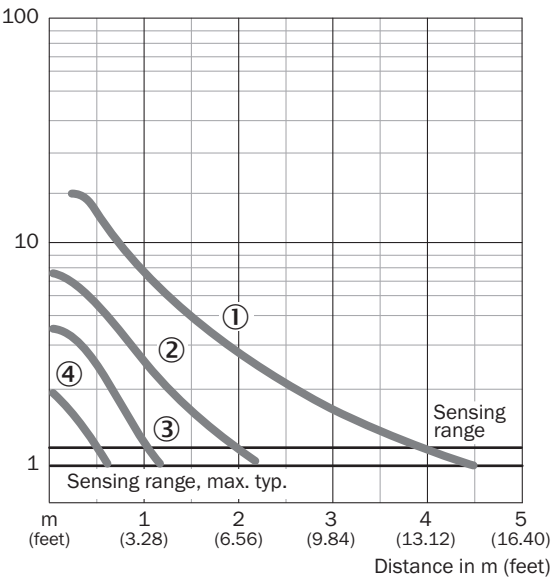
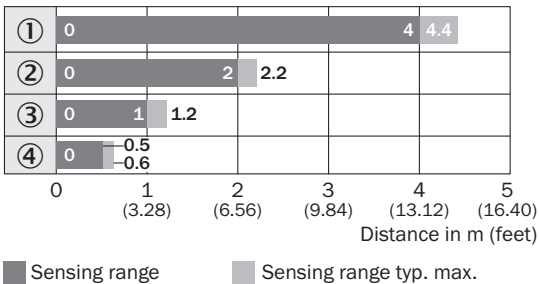


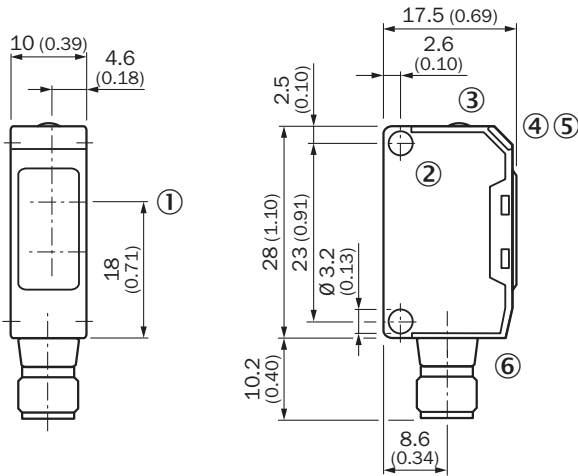
Diagrama del rango de sensibilidad



Reduction in sensing range with slotted masks

- ① Without slotted mask
- ② Mask aperture width 2.0 mm
- ③ Mask aperture width 1.0 mm
- ④ Mask aperture width 0.5 mm



Esquema de dimensiones



- Medidas en mm
- ① centro del eje óptico
 - ② orificio de fijación, \varnothing aprox. 3,1 mm
 - ③ ajuste distancia de conmutación: potenciómetro, 5 revoluciones
 - ④ indicador LED verde: indicador de estabilidad
 - ⑤ indicador LED naranja: salida activa
 - ⑥ Conexión

accesorios recomendados

Otros modelos del dispositivo y accesorios → www.sick.com/W150

	Descripción breve	Tipo	N.º de artículo
conectores y cables			
	<ul style="list-style-type: none">• Tipo de conexión cabezal A: Conector macho, M8, 4 polos, recto, Con codificación A• Descripción: Sin apantallar• Método de conexión: Terminales atornillados• Sección de conductor permitida: 0,14 mm² ... 0,5 mm²	STE-0804-G	6037323
	<ul style="list-style-type: none">• Tipo de conexión cabezal A: Conector hembra, M8, 4 polos, recto, Con codificación A• Tipo de conexión cabezal B: Extremo de cable abierto• Tipo de señal: Cable sensor/actuador• Cable: 5 m, de 4 hilos, PVC• Descripción: Cable sensor/actuador, sin apantallar• Aplicación: Industria química, zonas sin carga	YF8U14-050VA3X-LEAX	2095889

LO MÁS DESTACADO DE SICK

SICK es uno de los fabricantes líderes de sensores y soluciones de sensores inteligentes para aplicaciones industriales. Nuestro exclusivo catálogo de productos y servicios constituye la base perfecta para el control seguro y eficaz de procesos, para la protección de personas y para la prevención de accidentes y de daños medioambientales.

Nuestra amplia experiencia multidisciplinar nos permite conocer sus necesidades y procesos para ofrecer a nuestros clientes exactamente la clase de sensores inteligentes que necesitan. Contamos con centros de aplicación en Europa, Asia y Norteamérica, donde probamos y optimizamos las soluciones de sistemas específicas del cliente. Todo ello nos convierte en el proveedor y socio en el desarrollo de confianza que somos.

SICK LifeTime Services, nuestra completa oferta de servicios, garantiza la asistencia durante toda la vida útil de su maquinaria para que obtenga la máxima seguridad y productividad.

Para nosotros, esto es “Sensor Intelligence”.

CERCA DE USTED EN CUALQUIER LUGAR DEL MUNDO:

Encontrará información detallada sobre todas las sedes y personas de contacto en nuestra página web: → www.sick.com