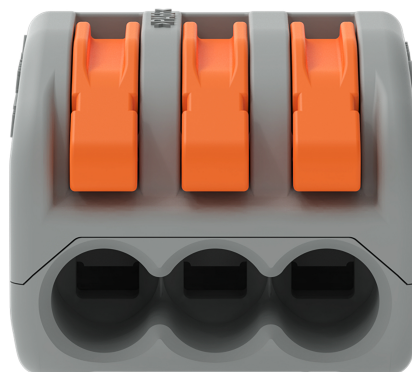


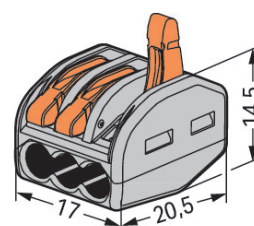
Ficha de datos | Código: 222-413

borna de conexión con palancas; para cualquier tipo de conductor; máx. 4mm²; 3 conductores; Carcasa gris; Temperatura ambiente máxima 40°C; 2,50 mm²; gris

<https://www.wago.com/222-413>



Color: ■ gris



Dimensiones en mm

Borna de conexión con palancas, serie 222, palanca

El conector con palancas (código 222-413) simplifica las instalaciones eléctricas. Desde el cableado de sistemas de intercomunicación a la instalación de hornos eléctricos, la conexión de conductores de diferentes tipos es rápida y sencilla con la borna de conexión compacta de la serie 222 de WAGO, que le permite conectar de forma rápida y segura diferentes tipos de conductores. Este conector para instalación eléctrica tiene una tensión asignada de 400 V y puede soportar corrientes de hasta 32 A, lo que lo convierte en la solución ideal para aplicaciones de alta carga. Los conductores solo se pueden conectar a la borna de conexión con palancas si la longitud de pelado oscila entre 9 mm y 10 mm. Este producto incorpora bornas de conductor y utiliza CAGE CLAMP®. Nuestra conexión CAGE CLAMP®, de alta calidad y libre de mantenimiento, facilita la conexión de cualquier tipo de conductor sin tener que prepararlo. Por ejemplo, no necesita crimpar punteras. Dimensiones: 17 x 14,5 x 20,5 mm (anchura x altura x profundidad). El conector con palancas para instalación eléctrica admite secciones de conductor de 0,08 mm² a 2,5 mm².

Este texto ha sido traducido automáticamente.



Notas	
General safety information	<p>¡Atención! ¡Observar las indicaciones de la manipulación para evitar así una exposición de la integridad corporal y de la vida a un peligro!</p> <ul style="list-style-type: none">• ¡Solo para uso por electricistas!• ¡No trabaje bajo tensión/carga!• ¡Úsalo solo para un uso adecuado!• ¡Observe las regulaciones/estándares/directrices nacionales!• ¡Respete las especificaciones técnicas de los productos!• ¡Observe el número de potenciales admisibles!• ¡No utilice componentes dañados o sucios!• ¡Observe los tipos de conductores, las secciones así como las longitudes de pelado!• ¡Inserte el conductor hasta el fondo del producto!• ¡Utilice accesorios originales! <p>Venta exclusivamente con instrucciones de instalación!</p>
Información sobre seguridad	en líneas de alimentación con toma de tierra

Datos eléctricos			
Datos asignados según		EN 60664	
Overvoltage category	III	III	II
Pollution degree	3	2	2
Tensión asignada	-	-	400 V
Tensión de choque asignada	-	-	4 kV
Corriente asignada	-	-	32 A

Datos de conexión	
Número total de puntos de conexión	3
Número total de potenciales	1
Conexión 1	
Tecnología de conexión	CAGE CLAMP®
Tipo de accionamiento	Palanca
Note (actuation)	Due to the high spring force and resulting difficulty in connecting maximum conductor sizes, the levers of the 222 Series should not be left open for extended periods.
Materiales de conductor conectable	Cobre Aluminio
Conductor rígido	0,08 ... 2,5 mm² / 28 ... 12 AWG
Conductor semirrígido	0,08 ... 2,5 mm² / 28 ... 12 AWG
Conductor flexible	0,08 ... 4 mm² / 28 ... 12 AWG
Longitud de pelado	9 ... 10 mm / 0.35 ... 0.39 pulgadas
Dirección del cableado	Conexión lateral

Datos geométricos	
Anchura	17 mm / 0.669 pulgadas
Altura	14,5 mm / 0.571 pulgadas
Profundidad	20,5 mm / 0.807 pulgadas



Datos de material	
Nota sobre datos de material	Information on material specifications can be found here
Color	gris
Clase de inflamabilidad según UL 94	V0
Carga de fuego	0,088 MJ
Color de actuador	naranja
Peso	4,3 g




Requisitos medioambientales	
Temperatura ambiente (funcionamiento)	+40 °C
Temperatura de servicio continuo	85 °C

Datos comerciales	
PU (SPU)	500 (50) UDS
Tipo de embalaje	Box
País de origen	DE
GTIN	4017332955676
Número de arancel aduanero	85369010000

Product Classification	
UNSPSC	39121409
eCl@ss 10.0	27-14-11-04
eCl@ss 9.0	27-14-11-04
ETIM 9.0	EC000446
ETIM 8.0	EC000446
ECCN	NO US CLASSIFICATION

Environmental Product Compliance	
RoHS Compliance Status	Compliant,No Exemption

Homologaciones / Certificados

General approvals			Declarations of conformity and manufacturer's declarations		
  					
Homologación	Norma	Nombre de certificado	Homologación	Norma	Nombre de certificado
ENEC 15 UL International Demko A/S	EN 60998	ENEC-01360	EU-Declaration of Conformity WAGO GmbH & Co. KG	-	-
UL_Listed_64KA UL International Germany GmbH	UL 467	E201573	UK-Declaration of Conformity WAGO GmbH & Co. KG	-	-
UL UL International Germany GmbH	UL 486C	E69654			



Approvals for marine applications



Homologación	Norma	Nombre de certificado
ABS American Bureau of Ship- ping	-	18-HG1755093-PDA
DNV GL Det Norske Veritas, Ger- manischer Lloyd	EN 60998	TAE000015T
LR Lloyds Register	EN 60998	LR2446364TA

Descargas

Environmental Product Compliance

Compliance Search	
Environmental Product Compliance 222-413	↓

Documentation

Bid Text			
222-413	19.02.2019	xml 3.37 KB	↓
222-413	23.01.2019	docx 15.39 KB	↓

CAD/CAE-Data

CAD data
2D/3D Models 222-413

CAE data
EPLAN Data Portal 222-413
WSCAD Universe 222-413
ZUKEN Portal 222-413

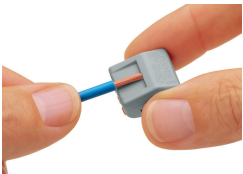
1 Productos apropiados
1.1 Accesorios opcionales
1.1.1 Elemento de fijación
1.1.1.1 Accesorios de fijación



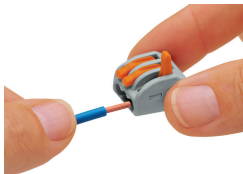
Código: 222-500
Adaptador de fijación; Serie 222; p/mont.
sobre carril 35/mont.atornill.; naranja

Instrucciones de manejo

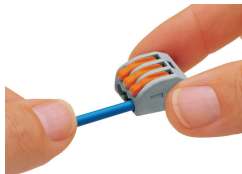
Conexión del conductor



Pele 9 ... 10 mm el conductor.



Conexión: levante la palanca para abrir el punto de conexión e inserte el conductor pelado.



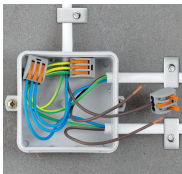
Baje a continuación la palanca para cerrar el punto de conexión.

Test



Test con voltímetro Profi-LED+ (206-806).

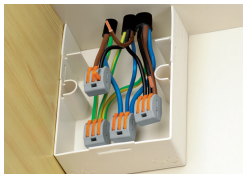
Aplicación



Cableado de conductores flexibles en cajas de derivación.



Sistema de iluminación de baja tensión personalizado



Conexión de componentes precableados y prefabricados (p. ej., en autocaravanas).



Conexión de elemento de iluminación con conductores flexibles y alimentación de corriente

**Bornas de conexión compactas y accionadas por palanca**

Permiten conectar hasta cinco conductores flexibles pelados de 0,08 a 4 mm², así como conductores rígidos y semirrígidos de hasta 2,5 mm², sin herramientas.

Cómo funcionan:

Tire de una de las palancas de accionamiento naranjas para abrir el punto de conexión hasta que la palanca quede trabaja y mantenga el punto de conexión en la posición abierta. Inserte el conductor y baje la palanca hasta que quede a ras con la carcasa de la borna.

Seguridad:

La posición de reposo especialmente diseñada de la palanca evita que el conductor conectado se suelte de forma fortuita. Certificaciones como ENEC o UL confirman su seguridad de aplicación con cualquier tipo de conductor (rígido, semirrígido, flexible).

ENEC es la marca europea de productos eléctricos que certifica el cumplimiento con las normas de seguridad europeas. La marca ENEC está sujeta a las mismas normas EN que la marca VDE.

Mientras que la marca VDE solo tiene autorización para su uso en Alemania, la marca ENEC está aceptada en más de 20 países europeos.