



WL9G-3P2432

W9

FOTOCÉLULAS

SICK
Sensor Intelligence.



Imagen aproximada



Datos técnicos detallados

Características

Principio funcional	Barrera fotoeléctrica réflex
Detalle del principio de funcionamiento	Reflector sin distancia mínima (autocolimación/óptica coaxial)
Dimensiones (An x Al x Pr)	12,2 mm x 52,2 mm x 23,6 mm
Forma de la carcasa (salida de luz)	Rectangular
Disposición de orificios	M3
Alcance de detección máx.	0 m ... 5 m ¹⁾
Distancia de conmutación	0 m ... 3 m ¹⁾
Tipo de luz	Luz roja visible
Fuente de luz	LED de localización ²⁾
Tamaño del spot (separación)	Ø 45 mm (1,5 m)
Longitud de onda	650 nm
Ajuste	Tecla teach-in simple
AutoAdapt	✓
Diseño especial	Detección de objetos transparentes
Aplicaciones especiales	Detección de objetos transparentes

¹⁾ Reflector PL80A.

²⁾ Vida útil media de 100.000 h con T_U = 25 °C.

Información sobre pedidos

Tipo	N.º de artículo
WL9G-3P2432	1049083

Otros modelos del dispositivo y accesorios → www.sick.com/W9

Mecánica/Electrónica

Tensión de alimentación V_B	10 V DC ... 30 V DC ¹⁾
Ondulación	< 5 v_{ss} ²⁾
Consumo de corriente	20 mA ³⁾
Salida conmutada	PNP ⁴⁾
Modo de conmutación	Antivalente
Modo de conmutación	Conmutación en claro/oscuro ⁴⁾
Corriente de salida $I_{m\acute{a}x.}$	≤ 100 mA ⁵⁾
Tiempo de respuesta	< 0,5 ms ⁶⁾
Frecuencia de conmutación	1.000 Hz ⁷⁾
Tipo de conexión	Conector macho M12 de 4 polos
Protección de circuito	A ⁸⁾ B ⁹⁾ C ¹⁰⁾
Clase de protección	III
Peso	13 g
Filtro de polarización	✓
Material de la carcasa	Plástico, VISTAL®
Material de elementos ópticos	Plástico, PMMA
Grado de protección	IP66 IP67 IP69K
Diseño especial	Detección de objetos transparentes
Operación a temperatura ambiente	-40 °C ... +60 °C
Temperatura ambiente de almacenamiento	-40 °C ... +75 °C
N.º de archivo UL	NRKH.E181493

1) Valores límite en funcionamiento en red protegida contra cortocircuito máx. 8 A.

2) No se deben sobrepasar por exceso o por defecto las tolerancias de U_V .

3) Sin carga.

4) Q = conmutación en claro.

5) A partir de T_u 50 °C, la corriente de carga máxima admisible $I_{max.}$ es de 50 mA.

6) Duración de la señal con carga óhmica.

7) Con una relación claro/oscuro de 1:1.

8) A = Conexiones U_V protegidas contra polarización inversa.

9) B = Entradas y salidas protegidas contra polarización incorrecta.

10) C = Supresión de impulsos parásitos.

Características técnicas de seguridad

MTTF_D	1.232 años
DC_{avg}	0 %

Certificados

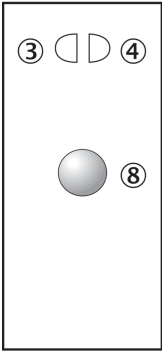
EU declaration of conformity	✓
UK declaration of conformity	✓
ACMA declaration of conformity	✓

Moroccan declaration of conformity	✓
China-RoHS	✓
Certificado ECOLAB	✓
Certificación cULus	✓
Certificado de Seguridad Fotobiológica (DIN EN 62471)	✓

Clasificaciones

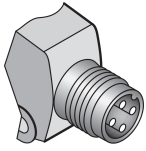
ECLASS 5.0	27270902
ECLASS 5.1.4	27270902
ECLASS 6.0	27270902
ECLASS 6.2	27270902
ECLASS 7.0	27270902
ECLASS 8.0	27270902
ECLASS 8.1	27270902
ECLASS 9.0	27270902
ECLASS 10.0	27270902
ECLASS 11.0	27270902
ECLASS 12.0	27270902
ETIM 5.0	EC002717
ETIM 6.0	EC002717
ETIM 7.0	EC002717
ETIM 8.0	EC002717
UNSPSC 16.0901	39121528

Posibilidades de ajuste Tecla teach-in simple

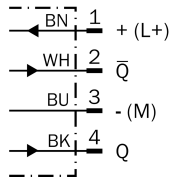


- ③ indicador LED amarillo: estado de la recepción de luz
- ④ indicador LED verde: indicador de servicio
- ⑧ tecla teach-in

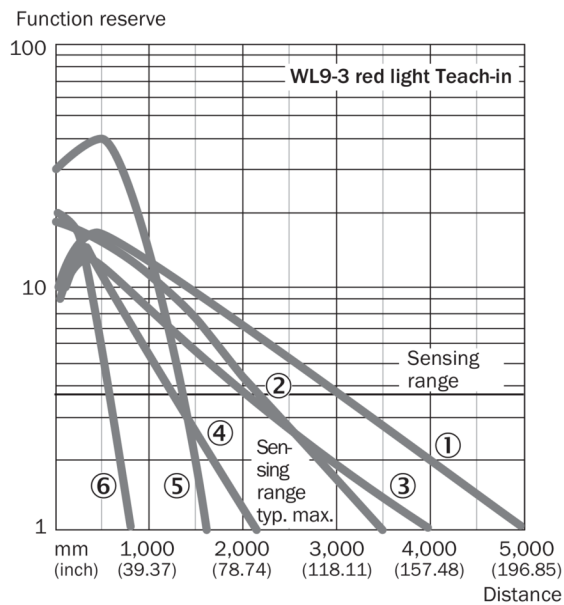
Tipo de conexión



Esquema de conexión Cd-084



Curva característica WL9G-3



- ① Reflector PL80A
- ② Reflector P250F
- ③ Reflector PL40A
- ④ Reflector PL20F
- ⑤ Reflector PL10F
- ⑥ lámina de reflexión REF-IRF-56

Tamaño del spot

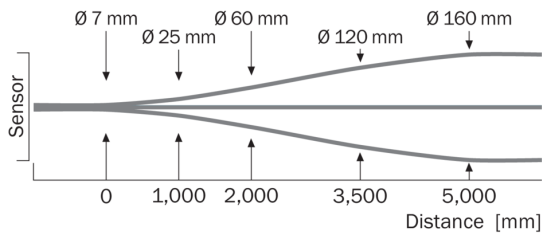
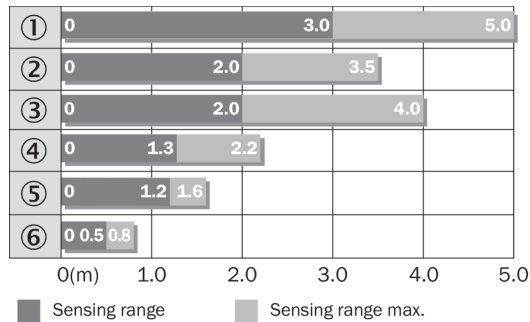
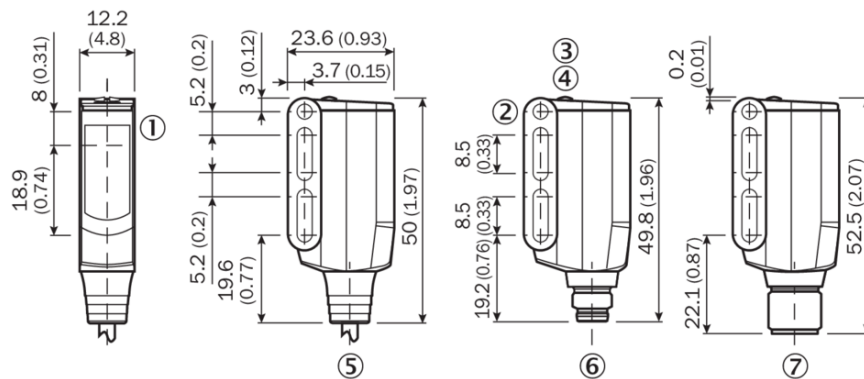


Diagrama del rango de sensibilidad WL9G-3



- ① Reflector PL80A
- ② Reflector P250F
- ③ Reflector PL40A
- ④ Reflector PL20F
- ⑤ Reflector PL10F
- ⑥ lámina de reflexión REF-IRF-56

Esquema de dimensiones WL9-3, WSE9-3






Medidas en mm

- ① centro del eje óptico del transmisor y receptor
- ② agujero pasante M3 (ø 3,1 mm)
- ③ indicador LED amarillo: estado de la recepción de luz
- ④ indicador LED verde: indicador de servicio
- ⑤ cable o conector macho
- ⑥ conector M8 de 4 polos
- ⑦ Conector macho M12 de 4 polos

accesorios recomendados

Otros modelos del dispositivo y accesorios → www.sick.com/W9

	Descripción breve	Tipo	N.º de artículo
conectores y cables			
	<ul style="list-style-type: none"> • Tipo de conexión cabezal A: Conector hembra, M12, 4 polos, recto, Con codificación A • Tipo de conexión cabezal B: Extremo de cable abierto • Tipo de señal: Cable sensor/actuador • Cable: 5 m, de 4 hilos, PVC • Descripción: Cable sensor/actuador, sin apantallar • Aplicación: Industria química, zonas sin carga 	YF2A14-050VB3X-LEAX	2096235
	<ul style="list-style-type: none"> • Tipo de conexión cabezal A: Conector macho, M12, 4 polos, recto, Con codificación A • Descripción: Sin apantallar • Método de conexión: Terminales atornillados • Sección de conductor permitida: ≤ 0,75 mm² 	STE-1204-G	6009932
Reflectores y óptica			
	<ul style="list-style-type: none"> • Descripción: Triple de precisión, atornillable, adecuado para sensores láser • Dimensiones: 52 mm 62 mm • Operación a temperatura ambiente: -30 °C ... +65 °C 	P250F	5308843
Sistemas de fijación			
	<ul style="list-style-type: none"> • Descripción: Escuadra de fijación • Material: Acero • Detalles: Acero, revestimiento de cinc • Elementos suministrados: Material de fijación incluido • Apropiado para: W9-3 	BEF-WN-W9-2	2022855

LO MÁS DESTACADO DE SICK

SICK es uno de los fabricantes líderes de sensores y soluciones de sensores inteligentes para aplicaciones industriales. Nuestro exclusivo catálogo de productos y servicios constituye la base perfecta para el control seguro y eficaz de procesos, para la protección de personas y para la prevención de accidentes y de daños medioambientales.

Nuestra amplia experiencia multidisciplinar nos permite conocer sus necesidades y procesos para ofrecer a nuestros clientes exactamente la clase de sensores inteligentes que necesitan. Contamos con centros de aplicación en Europa, Asia y Norteamérica, donde probamos y optimizamos las soluciones de sistemas específicas del cliente. Todo ello nos convierte en el proveedor y socio en el desarrollo de confianza que somos.

SICK LifeTime Services, nuestra completa oferta de servicios, garantiza la asistencia durante toda la vida útil de su maquinaria para que obtenga la máxima seguridad y productividad.

Para nosotros, esto es “Sensor Intelligence”.

CERCA DE USTED EN CUALQUIER LUGAR DEL MUNDO:

Encontrará información detallada sobre todas las sedes y personas de contacto en nuestra página web: → www.sick.com