



# IME30-15BPSZC0S

IME

SENSORES DE PROXIMIDAD INDUCTIVOS

**SICK**  
Sensor Intelligence.

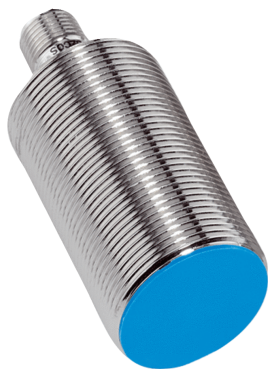


Imagen aproximada



### Información sobre pedidos

Tipo	N.º de artículo
IME30-15BPSZC0S	1041030

Incluido en el volumen de suministro: BEF-MU-M30 (1)

Otros modelos del dispositivo y accesorios → [www.sick.com/IME](http://www.sick.com/IME)

### Datos técnicos detallados

#### Características

<b>Ejecución</b>	Métrico
<b>Forma de la carcasa</b>	Estándar ultracorta
<b>Tamaño de rosca</b>	M30 x 1,5
<b>Diámetro</b>	Ø 30 mm
<b>Alcance de detección <math>S_n</math></b>	15 mm
<b>Distancia de conmutación asegurada <math>S_a</math></b>	12,15 mm
<b>Instalación en metal</b>	Enrasado
<b>Frecuencia de conmutación</b>	500 Hz
<b>Tipo de conexión</b>	Conector macho M12 de 4 polos
<b>Salida conmutada</b>	PNP
<b>Detalle salida conmutada</b>	PNP
<b>Función de salida</b>	Normalmente abierto
<b>Características eléctricas</b>	C.c. 3 hilos
<b>Grado de protección</b>	IP67 <sup>1)</sup>
<b>Elementos suministrados</b>	Tuerca de fijación, latón, niquelado PTFE (2 x)

<sup>1)</sup> Conforme a EN 60529.

#### Mecánica/Electrónica

<b>Tensión de alimentación</b>	10 V DC ... 30 V DC
<b>Ondulación</b>	≤ 10 %
<b>Caída de tensión</b>	≤ 2 V <sup>1)</sup>

<sup>1)</sup> Con  $I_a$  max.

<sup>2)</sup> Tensión de alimentación  $U_B$  y temperatura ambiente  $T_a$  constantes.

<sup>3)</sup> De  $S_r$ .

<b>Demora antes de disponibilidad</b>	≤ 125 ms
<b>Histéresis</b>	3 % ... 15 %
<b>Reproducibilidad</b>	≤ 2 % <sup>2)</sup> 3)
<b>Desviación de temperatura (de S<sub>r</sub>)</b>	± 10 %
<b>CEM</b>	Conforme a EN 60947-5-2
<b>Intensidad permanente I<sub>a</sub></b>	≤ 200 mA
<b>Corriente en vacío</b>	≤ 10 mA
<b>Protección contra cortocircuitos</b>	✓
<b>Supresión de pulso de encendido</b>	✓
<b>Resistente a impactos y oscilaciones</b>	30 g, 11 ms/10 Hz ... 55 Hz, 1 mm
<b>Operación a temperatura ambiente</b>	-25 °C ... +75 °C
<b>Material de la carcasa</b>	Latón, Niquelado
<b>Material, superficie activa</b>	Plástico, PA 66
<b>Longitud de caja</b>	71 mm
<b>Longitud de rosca utilizable</b>	54 mm
<b>Par de apriete</b>	≤ 100 Nm
<b>N.º de archivo UL</b>	NRKH.E181493

1) Con I<sub>a</sub> max.

2) Tensión de alimentación U<sub>B</sub> y temperatura ambiente T<sub>a</sub> constantes.

3) De S<sub>r</sub>.

### Características técnicas de seguridad

<b>MTTF<sub>D</sub></b>	1.735 años
<b>DC<sub>avg</sub></b>	0 %

### Factores de reducción

<b>Indicación</b>	Estos valores deben ser considerados como valores de referencia que pueden variar
<b>Acero St37 (Fe)</b>	1
<b>Acero inoxidable (V2A)</b>	Aprox. 0,8
<b>Aluminio (Al)</b>	Aprox. 0,45
<b>Cobre (Cu)</b>	Aprox. 0,4
<b>Latón (Ms)</b>	Aprox. 0,4

### Indicación de montaje

<b>Observaciones</b>	Véase el gráfico pertinente "Indicaciones de montaje"
<b>B</b>	60 mm
<b>C</b>	30 mm
<b>D</b>	45 mm
<b>F</b>	120 mm

### Certificados

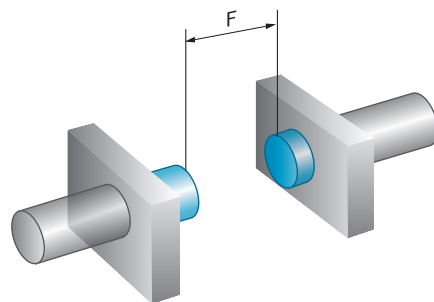
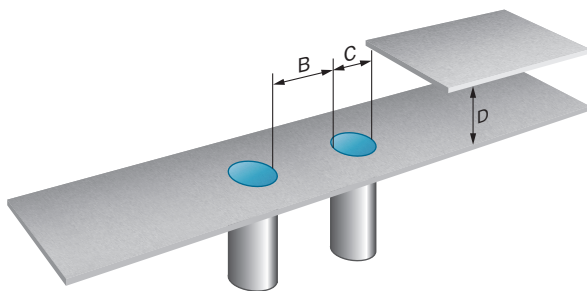
<b>EU declaration of conformity</b>	✓
<b>UK declaration of conformity</b>	✓
<b>ACMA declaration of conformity</b>	✓

<b>Moroccan declaration of conformity</b>	✓
<b>China-RoHS</b>	✓
<b>Certificación cULus</b>	✓

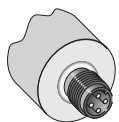
#### Clasificaciones

<b>ECLASS 5.0</b>	27270101
<b>ECLASS 5.1.4</b>	27270101
<b>ECLASS 6.0</b>	27270101
<b>ECLASS 6.2</b>	27270101
<b>ECLASS 7.0</b>	27270101
<b>ECLASS 8.0</b>	27270101
<b>ECLASS 8.1</b>	27270101
<b>ECLASS 9.0</b>	27270101
<b>ECLASS 10.0</b>	27270101
<b>ECLASS 11.0</b>	27270101
<b>ECLASS 12.0</b>	27274001
<b>ETIM 5.0</b>	EC002714
<b>ETIM 6.0</b>	EC002714
<b>ETIM 7.0</b>	EC002714
<b>ETIM 8.0</b>	EC002714
<b>UNSPSC 16.0901</b>	39122230

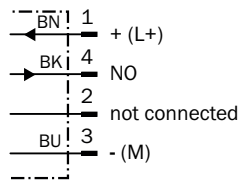
#### Indicación de montaje Montaje enrasado



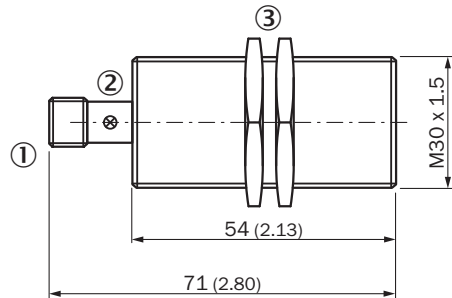
#### Tipo de conexión



## Esquema de conexión Cd-007



## Esquema de dimensiones IME30 estándar, conector macho, enrasado



Medidas en mm


- ① Conexión
- ② Indicación LED
- ③ Tuerca de fijación (2 x); SW 36, metal

## accesorios recomendados

Otros modelos del dispositivo y accesorios → [www.sick.com/IME](http://www.sick.com/IME)

	Descripción breve	Tipo	N.º de artículo
Sistemas de fijación			
	<ul style="list-style-type: none"> <li><b>Descripción:</b> Escuadra de fijación para sensores M30</li> <li><b>Material:</b> Acero</li> <li><b>Detalles:</b> Acero, revestimiento de cinc</li> <li><b>Elementos suministrados:</b> Sin material de fijación</li> </ul>	BEF-WN-M30	5308445
	<ul style="list-style-type: none"> <li><b>Descripción:</b> Placa de fijación para sensores M30</li> <li><b>Material:</b> Acero</li> <li><b>Detalles:</b> Acero, revestimiento de cinc</li> <li><b>Elementos suministrados:</b> Sin material de fijación</li> </ul>	BEF-WG-M30	5321871

	Descripción breve	Tipo	N.º de artículo
conectores y cables			
	<ul style="list-style-type: none"><li>• <b>Tipo de conexión cabezal A:</b> Conector hembra, M12, 4 polos, recto, Con codificación A</li><li>• <b>Descripción:</b> Sin apantallar, Cabezal A: conector hembra M12 de 4 polos, recto, sin apantallar, para fuente de alimentación, para diámetro de cable de 4 mm ... 6 mm; cabezal B: -</li><li>• <b>Método de conexión:</b> Terminales atornillados</li><li>• <b>Sección de conductor permitida:</b> ≤ 0,75 mm²</li></ul>	DOS-1204-G	6007302
	<ul style="list-style-type: none"><li>• <b>Tipo de conexión cabezal A:</b> Conector hembra, M12, 4 polos, acodado, Con codificación A</li><li>• <b>Descripción:</b> Sin apantallar, Cabezal A: conector hembra M12 de 4 polos, acodado, sin apantallar, para fuente de alimentación, para diámetro de cable de 3 mm ... 6,5 mm; cabezal B: -</li><li>• <b>Método de conexión:</b> Terminales atornillados</li><li>• <b>Sección de conductor permitida:</b> ≤ 0,75 mm²</li></ul>	DOS-1204-W	6007303
	<ul style="list-style-type: none"><li>• <b>Tipo de conexión cabezal A:</b> Conector hembra, M12, 4 polos, recto, Con codificación A</li><li>• <b>Tipo de conexión cabezal B:</b> Extremo de cable abierto</li><li>• <b>Tipo de señal:</b> Cable sensor/actuador</li><li>• <b>Cable:</b> 2 m, de 4 hilos, PVC</li><li>• <b>Descripción:</b> Cable sensor/actuador, sin apantallar</li><li>• <b>Aplicación:</b> Industria química, zonas sin carga</li></ul>	YF2A14-020VB3X-LEAX	2096234
	<ul style="list-style-type: none"><li>• <b>Tipo de conexión cabezal A:</b> Conector hembra, M12, 4 polos, recto, Con codificación A</li><li>• <b>Tipo de conexión cabezal B:</b> Extremo de cable abierto</li><li>• <b>Tipo de señal:</b> Cable sensor/actuador</li><li>• <b>Cable:</b> 5 m, de 4 hilos, PVC</li><li>• <b>Descripción:</b> Cable sensor/actuador, sin apantallar</li><li>• <b>Aplicación:</b> Industria química, zonas sin carga</li></ul>	YF2A14-050VB3X-LEAX	2096235
	<ul style="list-style-type: none"><li>• <b>Tipo de conexión cabezal A:</b> Conector hembra, M12, 4 polos, recto, Con codificación A</li><li>• <b>Tipo de conexión cabezal B:</b> Extremo de cable abierto</li><li>• <b>Tipo de señal:</b> Cable sensor/actuador</li><li>• <b>Cable:</b> 10 m, de 4 hilos, PVC</li><li>• <b>Descripción:</b> Cable sensor/actuador, sin apantallar</li><li>• <b>Aplicación:</b> Industria química, zonas sin carga</li></ul>	YF2A14-100VB3X-LEAX	2096236
	<ul style="list-style-type: none"><li>• <b>Tipo de conexión cabezal A:</b> Conector hembra, M12, 4 polos, acodado, Con codificación A</li><li>• <b>Tipo de conexión cabezal B:</b> Extremo de cable abierto</li><li>• <b>Tipo de señal:</b> Cable sensor/actuador</li><li>• <b>Cable:</b> 2 m, de 4 hilos, PVC</li><li>• <b>Descripción:</b> Cable sensor/actuador, sin apantallar</li><li>• <b>Aplicación:</b> Industria química, zonas sin carga</li></ul>	YG2A14-020VB3X-LEAX	2095895
	<ul style="list-style-type: none"><li>• <b>Tipo de conexión cabezal A:</b> Conector hembra, M12, 4 polos, acodado, Con codificación A</li><li>• <b>Tipo de conexión cabezal B:</b> Extremo de cable abierto</li><li>• <b>Tipo de señal:</b> Cable sensor/actuador</li><li>• <b>Cable:</b> 5 m, de 4 hilos, PVC</li><li>• <b>Descripción:</b> Cable sensor/actuador, sin apantallar</li><li>• <b>Aplicación:</b> Industria química, zonas sin carga</li></ul>	YG2A14-050VB3X-LEAX	2095897
	<ul style="list-style-type: none"><li>• <b>Tipo de conexión cabezal A:</b> Conector hembra, M12, 4 polos, acodado, Con codificación A</li><li>• <b>Tipo de conexión cabezal B:</b> Extremo de cable abierto</li><li>• <b>Tipo de señal:</b> Cable sensor/actuador</li><li>• <b>Cable:</b> 10 m, de 4 hilos, PVC</li><li>• <b>Descripción:</b> Cable sensor/actuador, sin apantallar</li><li>• <b>Aplicación:</b> Industria química, zonas sin carga</li></ul>	YG2A14-100VB3X-LEAX	2095898
	<ul style="list-style-type: none"><li>• <b>Tipo de conexión cabezal A:</b> Conector hembra, M12, 4 polos, acodado, Con codificación A</li><li>• <b>Tipo de conexión cabezal B:</b> Extremo de cable abierto</li><li>• <b>Tipo de señal:</b> Cable sensor/actuador</li><li>• <b>Cable:</b> 0,6 m, de 4 hilos, PVC</li><li>• <b>Descripción:</b> Cable sensor/actuador, sin apantallar</li><li>• <b>Aplicación:</b> Industria química, zonas sin carga</li></ul>	YG2A14-C60VB3XLEAX	2145709
	<ul style="list-style-type: none"><li>• <b>Tipo de conexión cabezal A:</b> Conector hembra, M12, 4 polos, acodado, Con codificación A</li><li>• <b>Tipo de conexión cabezal B:</b> Extremo de cable abierto</li><li>• <b>Tipo de señal:</b> Cable sensor/actuador</li><li>• <b>Cable:</b> 1 m, de 4 hilos, PVC</li><li>• <b>Descripción:</b> Cable sensor/actuador, sin apantallar</li><li>• <b>Aplicación:</b> Industria química, zonas sin carga</li></ul>	YG2A14-010VB3X-LEAX	2145710
	<ul style="list-style-type: none"><li>• <b>Tipo de conexión cabezal A:</b> Conector hembra, M12, 4 polos, recto, Con codificación A</li><li>• <b>Tipo de conexión cabezal B:</b> Extremo de cable abierto</li><li>• <b>Tipo de señal:</b> Cable sensor/actuador</li><li>• <b>Cable:</b> 0,6 m, de 4 hilos, PVC</li><li>• <b>Descripción:</b> Cable sensor/actuador, sin apantallar</li></ul>	YF2A14-C60VB3XLEAX	2145707

	Descripción breve	Tipo	N.º de artículo
	<ul style="list-style-type: none"> <li>• <b>Aplicación:</b> Industria química, zonas sin carga</li> <li>• <b>Tipo de conexión cabezal A:</b> Conector hembra, M12, 4 polos, recto, Con codificación A</li> <li>• <b>Tipo de conexión cabezal B:</b> Extremo de cable abierto</li> <li>• <b>Tipo de señal:</b> Cable sensor/actuador</li> <li>• <b>Cable:</b> 1 m, de 4 hilos, PVC</li> <li>• <b>Descripción:</b> Cable sensor/actuador, sin apantallar</li> <li>• <b>Aplicación:</b> Industria química, zonas sin carga</li> </ul>	YF2A14-010VB3X-LEAX	2145708

## LO MÁS DESTACADO DE SICK

SICK es uno de los fabricantes líderes de sensores y soluciones de sensores inteligentes para aplicaciones industriales. Nuestro exclusivo catálogo de productos y servicios constituye la base perfecta para el control seguro y eficaz de procesos, para la protección de personas y para la prevención de accidentes y de daños medioambientales.

Nuestra amplia experiencia multidisciplinar nos permite conocer sus necesidades y procesos para ofrecer a nuestros clientes exactamente la clase de sensores inteligentes que necesitan. Contamos con centros de aplicación en Europa, Asia y Norteamérica, donde probamos y optimizamos las soluciones de sistemas específicas del cliente. Todo ello nos convierte en el proveedor y socio en el desarrollo de confianza que somos.

SICK LifeTime Services, nuestra completa oferta de servicios, garantiza la asistencia durante toda la vida útil de su maquinaria para que obtenga la máxima seguridad y productividad.

Para nosotros, esto es “Sensor Intelligence”.

## CERCA DE USTED EN CUALQUIER LUGAR DEL MUNDO:

Encontrará información detallada sobre todas las sedes y personas de contacto en nuestra página web: → [www.sick.com](http://www.sick.com)