



# WT150-P460

W150

FOTOCÉLULAS MINIATURA

**SICK**  
Sensor Intelligence.



Imagen aproximada



## Información sobre pedidos

Tipo	N.º de artículo
WT150-P460	6011050

**Incluido en el volumen de suministro:** BEF-W150-A (1)

Otros modelos del dispositivo y accesorios → [www.sick.com/W150](http://www.sick.com/W150)

## Datos técnicos detallados

### Características

<b>Principio funcional</b>	Fotocélula de detección sobre objeto
<b>Detalle del principio de funcionamiento</b>	Supresión de fondo
<b>Dimensiones (An x Al x Pr)</b>	10 mm x 28 mm x 18 mm
<b>Forma de la carcasa (salida de luz)</b>	Rectangular
<b>Alcance de detección máx.</b>	2 mm ... 100 mm <sup>1)</sup>
<b>Escáner lineal</b>	Aprox. 5°
<b>Tipo de luz</b>	Luz roja visible
<b>Fuente de luz</b>	LED <sup>2)</sup>
<b>Ángulo de dispersión</b>	Aprox. 5°
<b>Ajuste</b>	Potenciómetro, 5 revoluciones

<sup>1)</sup> Material con un 90% de reflexión difusa (referido al blanco estándar según DIN 5033).

<sup>2)</sup> Vida útil media de 100.000 h con T<sub>J</sub> = 25 °C.

### Mecánica/Electrónica

<b>Tensión de alimentación V<sub>B</sub></b>	10 V DC ... 30 V DC <sup>1)</sup>
<b>Ondulación</b>	± 10 % <sup>2)</sup>
<b>Consumo de corriente</b>	20 mA <sup>3)</sup>
<b>Salida conmutada</b>	PNP
<b>Modo de conmutación</b>	Conmutación en claro/oscurο

<sup>1)</sup> Valores límite.

<sup>2)</sup> No se deben sobrepasar por exceso o por defecto las tolerancias de U<sub>y</sub>.

<sup>3)</sup> Sin carga.

<sup>4)</sup> Duración de la señal con carga óhmica.

<sup>5)</sup> Con una relación claro/oscurο de 1:1.

<sup>6)</sup> A = Conexiones U<sub>y</sub> protegidas contra polarización inversa.

<sup>7)</sup> B = Entradas y salidas protegidas contra polarización incorrecta.

<sup>8)</sup> C = Supresión de impulsos parásitos.

<sup>9)</sup> D = Salidas a prueba de sobrecorriente y cortocircuitos.

<b>Tipo de conmutación seleccionable</b>	Opcional, por cable de control L/D
<b>Corriente de salida <math>I_{m\acute{a}x.}</math></b>	$\leq 100$ mA
<b>Tiempo de respuesta</b>	$\leq 0,5$ ms <sup>4)</sup>
<b>Frecuencia de conmutación</b>	1.000 Hz <sup>5)</sup>
<b>Tipo de conexión</b>	Conector M8 de 4 polos
<b>Protección de circuito</b>	A <sup>6)</sup> B <sup>7)</sup> C <sup>8)</sup> D <sup>9)</sup>
<b>Clase de protección</b>	II
<b>Peso</b>	7 g
<b>Material de la carcasa</b>	Plástico, ABS
<b>Material de elementos ópticos</b>	Plástico, PC
<b>Grado de protección</b>	IP67
<b>Elementos suministrados</b>	Escuadra de fijación BEF-W150-A
<b>Operación a temperatura ambiente</b>	-25 °C ... +55 °C
<b>Temperatura ambiente de almacenamiento</b>	-40 °C ... +75 °C
<b>N.º de archivo UL</b>	NRNT2.E128350 & NRNT8.E128350

1) Valores límite.

2) No se deben sobrepasar por exceso o por defecto las tolerancias de  $U_V$ .

3) Sin carga.

4) Duración de la señal con carga óhmica.

5) Con una relación claro/oscuro de 1:1.

6) A = Conexiones  $U_V$  protegidas contra polarización inversa.

7) B = Entradas y salidas protegidas contra polarización incorrecta.

8) C = Supresión de impulsos parásitos.

9) D = Salidas a prueba de sobrecorriente y cortocircuitos.

## Características técnicas de seguridad

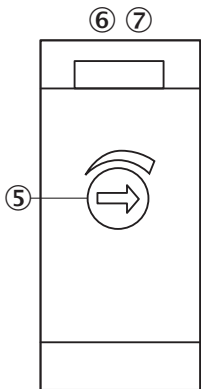
<b>MTTF<sub>D</sub></b>	1.686 años
<b>DC<sub>avg</sub></b>	0 %

## Clasificaciones

<b>ECLASS 5.0</b>	27270903
<b>ECLASS 5.1.4</b>	27270903
<b>ECLASS 6.0</b>	27270903
<b>ECLASS 6.2</b>	27270903
<b>ECLASS 7.0</b>	27270903
<b>ECLASS 8.0</b>	27270903
<b>ECLASS 8.1</b>	27270903
<b>ECLASS 9.0</b>	27270903
<b>ECLASS 10.0</b>	27270904
<b>ECLASS 11.0</b>	27270904
<b>ECLASS 12.0</b>	27270903
<b>ETIM 5.0</b>	EC001821

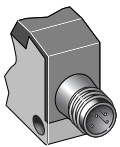
<b>ETIM 6.0</b>	EC001821
<b>ETIM 7.0</b>	EC002719
<b>ETIM 8.0</b>	EC002719
<b>UNSPSC 16.0901</b>	39121528

### Posibilidades de ajuste



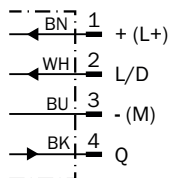
- ⑤ Ajuste distancia de conmutación: potenciómetro, 5 revoluciones
- ⑥ Indicador LED verde: indicador de estabilidad
- ⑦ Indicador LED naranja: salida activa

### Tipo de conexión



### Esquema de conexión

Cd-087



Curva característica

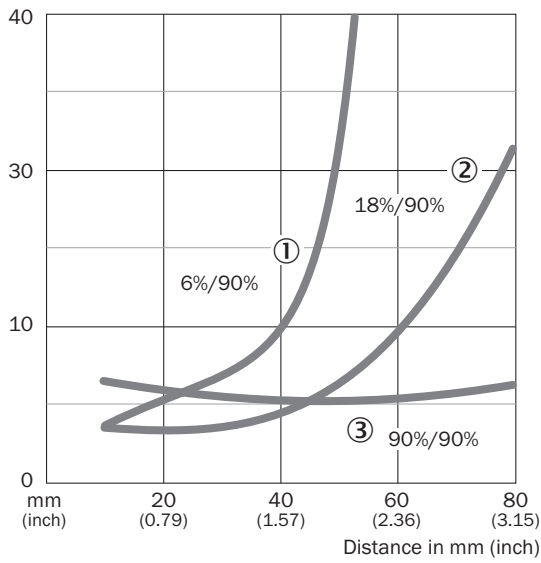
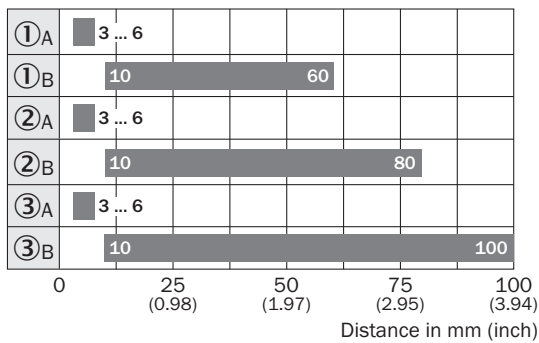


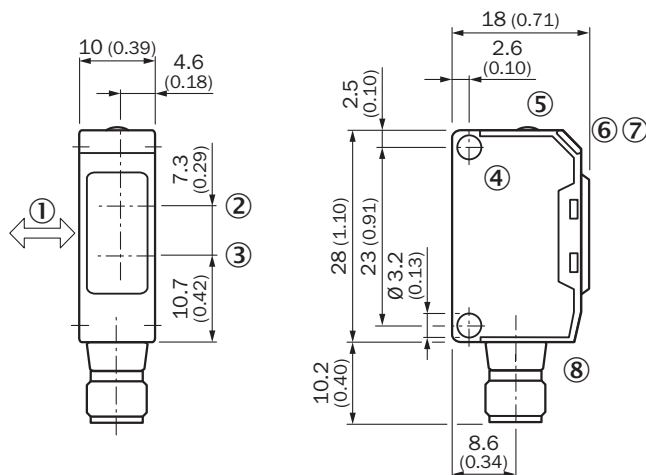
Diagrama del rango de sensibilidad



■ Sensing range

- ① Sensing range on black <sup>12)</sup>/white background
- ② Sensing range on gray <sup>12)</sup>/white background
- ③ Sensing range on white <sup>12)</sup>/white background
- A Sensing range control set to MIN
- B Sensing range control set to MAX



Esquema de dimensiones (Medidas en mm)



- ① Sentido preferente del material
- ② Centro del eje óptico del receptor
- ③ Centro del eje óptico, emisor
- ④ Orificio de fijación,  $\varnothing$  aprox. 3,1 mm
- ⑤ Ajuste distancia de conmutación: potenciómetro, 5 revoluciones
- ⑥ Indicador LED verde: indicador de estabilidad
- ⑦ Indicador LED naranja: salida activa
- ⑧ Conexión

Accesorios recomendados

Otros modelos del dispositivo y accesorios → [www.sick.com/W150](http://www.sick.com/W150)

	Descripción breve	Tipo	N.º de artículo
Otros			
	<ul style="list-style-type: none"> <li>• <b>Tipo de conexión cabezal A:</b> Conector macho, M8, 4 polos, recto, Con codificación A</li> <li>• <b>Descripción:</b> Sin apantallar</li> <li>• <b>Método de conexión:</b> Terminales atornillados</li> <li>• <b>Sección de conductor permitida:</b> 0,14 mm<sup>2</sup> ... 0,5 mm<sup>2</sup></li> </ul>	STE-0804-G	6037323
	<ul style="list-style-type: none"> <li>• <b>Tipo de conexión cabezal A:</b> Conector hembra, M8, 4 polos, recto, Con codificación A</li> <li>• <b>Tipo de conexión cabezal B:</b> Extremo de cable abierto</li> <li>• <b>Tipo de señal:</b> Cable sensor/actuador</li> <li>• <b>Cable:</b> 5 m, de 4 hilos, PVC</li> <li>• <b>Descripción:</b> Cable sensor/actuador, sin apantallar</li> <li>• <b>Aplicación:</b> Industria química</li> </ul>	YF8U14-050VA3XLEAX	2095889

## LO MÁS DESTACADO DE SICK

SICK es uno de los fabricantes líderes de sensores y soluciones de sensores inteligentes para aplicaciones industriales. Nuestro exclusivo catálogo de productos y servicios constituye la base perfecta para el control seguro y eficaz de procesos, para la protección de personas y para la prevención de accidentes y de daños medioambientales.

Nuestra amplia experiencia multidisciplinar nos permite conocer sus necesidades y procesos para ofrecer a nuestros clientes exactamente la clase de sensores inteligentes que necesitan. Contamos con centros de aplicación en Europa, Asia y Norteamérica, donde probamos y optimizamos las soluciones de sistemas específicas del cliente. Todo ello nos convierte en el proveedor y socio en el desarrollo de confianza que somos.

SICK LifeTime Services, nuestra completa oferta de servicios, garantiza la asistencia durante toda la vida útil de su maquinaria para que obtenga la máxima seguridad y productividad.

**Para nosotros, esto es “Sensor Intelligence”.**

## CERCA DE USTED EN CUALQUIER LUGAR DEL MUNDO:

Encontrará información detallada sobre todas las sedes y personas de contacto en nuestra página web: → [www.sick.com](http://www.sick.com)