

IMA18-10BE1ZC0K

IMA

SENSORES DE PROXIMIDAD INDUCTIVOS

SICK
Sensor Intelligence.

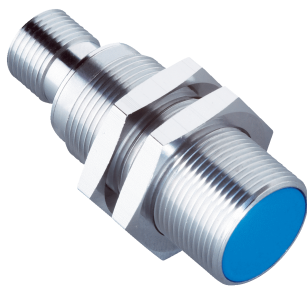


Imagen aproximada



Información sobre pedidos

Tipo	N.º de artículo
IMA18-10BE1ZCOK	6041793

Otros modelos del dispositivo y accesorios → www.sick.com/IMA

Datos técnicos detallados

Características

Ejecución	Métrico
Tamaño de rosca	M18 x 1
Diámetro	Ø 18 mm
Alcance de detección S_n	0 mm ... 10 mm
Instalación en metal	Casi enrasado
Tipo de conexión	Conector macho M12 de 4 polos
Función de salida	Analógica
Precisión de repetición	0,3 mm ^{1) 2) 3)}
Exactitud de repetición (T_A constante)	± 0,02 mm
Resolución	≤ 2 µm
Grado de protección	IP67 ⁴⁾
Características especiales	Salida analógica, Distancia de conmutación triple
Elementos suministrados	Tuerca de fijación, latón, cromado (2 x) Arandela dentada, acero inoxidable (2 x)

¹⁾ Según IEC 60947-5-2.

²⁾ $U_b = DC 20 V \dots 30 V$.

³⁾ $T_A = 23 \text{ °C} \pm 5 \text{ °C}$.

⁴⁾ Según EN 60529: 2000-09.

Mecánica/Electrónica

Tensión de alimentación	15 V DC ... 30 V DC
Ondulación	≤ 20 % ¹⁾
Demora antes de disponibilidad	≤ 50 ms
Desviación de temperatura (de S_r)	≤ 10 %

¹⁾ De U_v .

²⁾ Sin carga.

³⁾ En la salida de tensión QA1.

⁴⁾ -3 dB con $S_n = 5 \text{ mm}$.

⁵⁾ QA1 con carga, QA2 sin carga.

⁶⁾ QA1 sin carga, QA2 con carga: véase reducción de temperatura.

Corriente en vacío	≤ 12 mA ²⁾
Corriente de carga	± 10 mA ³⁾
Resistencia máx. de carga	≤ 400 Ω Ub = 15 V ≤ 1.000 Ω Ub = 30 V
Tensión de salida en QA1	s = 0 mm: 0 V/-0 +0,4 V (23 °C) s = 5 mm: +5,2 V/ +0,4 V (23 °C) s = 10 mm: +10 V/ +0,4 V (23 °C)
Corriente de salida en QA2	s = 0 mm: 4 mA/ +0,8 mA (23 °C) s = 10 mm: 20 mA +/-0,8 mA (23 °C)
Tensión de salida	0 V ... 10 V
Ancho de banda	500 Hz ⁴⁾
Protección contra cortocircuitos	✓
Operación a temperatura ambiente	-25 °C ... +70 °C ^{5) 6)}
Material de la carcasa	Latón, cromado
Material, superficie activa	Plástico, PTB
Longitud de caja	48,5 mm
Longitud de rosca utilizable	32 mm

1) De U_v.

2) Sin carga.

3) En la salida de tensión QA1.

4) -3 dB con S_n = 5 mm.

5) QA1 con carga, QA2 sin carga.

6) QA1 sin carga, QA2 con carga: véase reducción de temperatura.

Características técnicas de seguridad

MTTF_D	88 años
DC_{avg}	0%
TM (tiempo de uso)	20 años

Factores de reducción

Indicación	Estos valores deben ser considerados como valores de referencia que pueden variar
Acero inoxidable (V2A)	Aprox. 0,6
Aluminio (Al)	Aprox. 0,18
Cobre (Cu)	Aprox. 0,15
Latón (Ms)	Aprox. 0,28

Indicación de montaje

Observaciones	Véase el gráfico pertinente "Indicaciones de montaje"
A	10 mm
B	26 mm
C	18 mm
D	30 mm
E	4 mm
F	100 mm

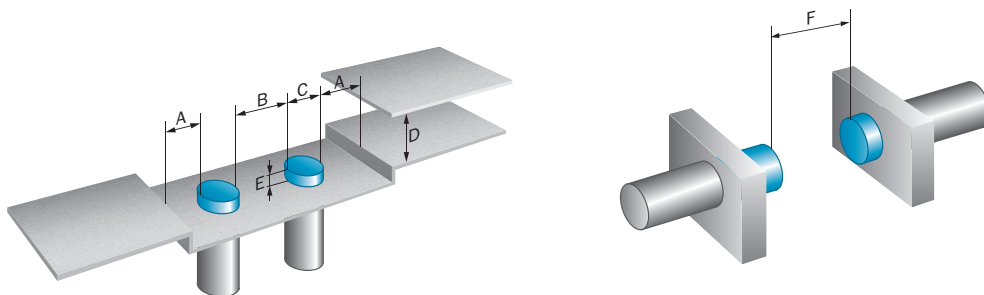
Clasificaciones

ECLASS 5.0	27270101
-------------------	----------

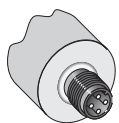
ECLASS 5.1.4	27270101
ECLASS 6.0	27270101
ECLASS 6.2	27270101
ECLASS 7.0	27270101
ECLASS 8.0	27270101
ECLASS 8.1	27270101
ECLASS 9.0	27270101
ECLASS 10.0	27270101
ECLASS 11.0	27270101
ECLASS 12.0	27274001
ETIM 5.0	EC002714
ETIM 6.0	EC002714
ETIM 7.0	EC002714
ETIM 8.0	EC002714
UNSPSC 16.0901	39122230

Indicación de montaje

Montaje casi enrasado

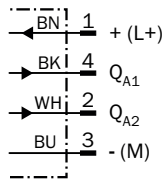


Tipo de conexión

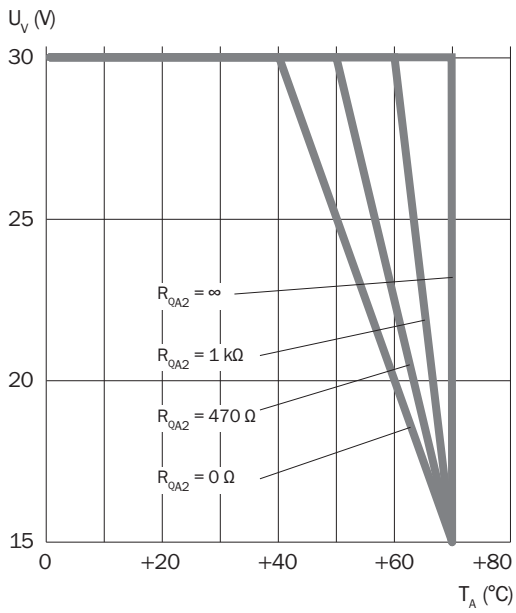


Esquema de conexión

Cd-022

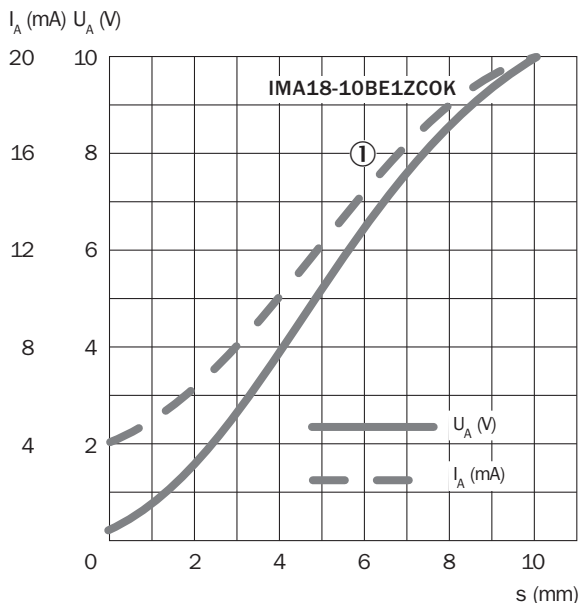


Disminución de la temperatura



Curva de respuesta

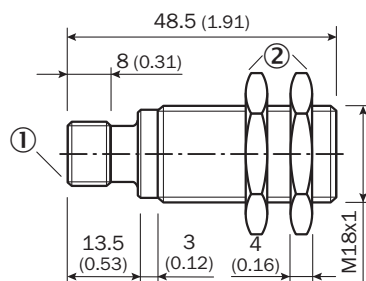
IMA18



① St37 (FE)

Esquema de dimensiones (Medidas en mm)

IMA18, conector macho, casi enrasado



① Conexión



② Tuerca de fijación (2 x); SW 24, metal

Accesorios recomendados

Otros modelos del dispositivo y accesorios → www.sick.com/IMA

	Descripción breve	Tipo	N.º de artículo
Sistemas de fijación universales			
	Placa N06 para el soporte de fijación universal, M18, Acero galvanizado (placa), Fundición de cinc (soporte de fijación), Soporte de fijación universal (5322626), material de fijación	BEF-KHS-N06	2051612

	Descripción breve	Tipo	N.º de artículo
Escuadra y placas de fijación			
	Escuadra de fijación para sensores M18, Acero, revestimiento de cinc, Sin material de fijación	BEF-WN-M18	5308446
Soportes de fijación y alineación			
	Escuadra de fijación, con junta de rótula, Plástico, Material de fijación incluido	BEF-WN-M18-ST02	5312973
	Bloque de fijación para sensores circulares M18 sin tope fijo, Plastic (PA12), glass-fiber reinforced, Material de fijación incluido	BEF-KH-M18	2051481
	Bloque de fijación para sensores circulares M18 con tope fijo, Plastic (PA12), glass-fiber reinforced, Material de fijación incluido	BEF-KHF-M18	2051482
Otros			
	<ul style="list-style-type: none"> • Tipo de conexión cabezal A: Conector hembra, M12, 4 polos, recto, Con codificación A • Tipo de conexión cabezal B: Extremo de cable abierto • Tipo de señal: Cable sensor/actuador • Cable: 2 m, de 4 hilos, PVC • Descripción: Cable sensor/actuador, sin apantallar • Aplicación: Industria química 	YF2A14-020VB3XLEAX	2096234
	<ul style="list-style-type: none"> • Tipo de conexión cabezal A: Conector hembra, M12, 4 polos, recto, Con codificación A • Tipo de conexión cabezal B: Extremo de cable abierto • Tipo de señal: Cable sensor/actuador • Cable: 5 m, de 4 hilos, PVC • Descripción: Cable sensor/actuador, sin apantallar • Aplicación: Industria química 	YF2A14-050VB3XLEAX	2096235
	<ul style="list-style-type: none"> • Tipo de conexión cabezal A: Conector hembra, M12, 4 polos, acodado, Con codificación A • Tipo de conexión cabezal B: Extremo de cable abierto • Tipo de señal: Cable sensor/actuador • Cable: 2 m, de 4 hilos, PVC • Descripción: Cable sensor/actuador, sin apantallar • Aplicación: Industria química 	YG2A14-020VB3XLEAX	2095895
	<ul style="list-style-type: none"> • Tipo de conexión cabezal A: Conector hembra, M12, 4 polos, acodado, Con codificación A • Tipo de conexión cabezal B: Extremo de cable abierto • Tipo de señal: Cable sensor/actuador • Cable: 5 m, de 4 hilos, PVC • Descripción: Cable sensor/actuador, sin apantallar • Aplicación: Industria química 	YG2A14-050VB3XLEAX	2095897
	<ul style="list-style-type: none"> • Tipo de conexión cabezal A: Conector hembra, M12, 4 polos, recto, Con codificación A • Tipo de conexión cabezal B: Extremo de cable abierto • Tipo de señal: Cable sensor/actuador • Cable: 2 m, de 4 hilos, PUR sin halógenos • Descripción: Cable sensor/actuador, sin apantallar • Aplicación: Zonas con lubricantes y aceites, Funcionamiento para cadenas de arrastre, Robots 	YF2A14-020UB3XLEAX	2095607
	<ul style="list-style-type: none"> • Tipo de conexión cabezal A: Conector hembra, M12, 4 polos, recto, Con codificación A • Tipo de conexión cabezal B: Extremo de cable abierto • Tipo de señal: Cable sensor/actuador • Cable: 5 m, de 4 hilos, PUR sin halógenos • Descripción: Cable sensor/actuador, sin apantallar • Aplicación: Zonas con lubricantes y aceites, Funcionamiento para cadenas de arrastre, Robots 	YF2A14-050UB3XLEAX	2095608

	Descripción breve	Tipo	N.º de artículo
	<ul style="list-style-type: none"> • Tipo de conexión cabezal A: Conector hembra, M12, 4 polos, acodado, Con codificación A • Tipo de conexión cabezal B: Extremo de cable abierto • Tipo de señal: Cable sensor/actuador • Cable: 2 m, de 4 hilos, PUR sin halógenos • Descripción: Cable sensor/actuador, sin apantallar • Aplicación: Zonas con lubricantes y aceites, Funcionamiento para cadenas de arrastre, Robots 	YG2A14-020UB3XLEAX	2095766
	<ul style="list-style-type: none"> • Tipo de conexión cabezal A: Conector hembra, M12, 4 polos, acodado, Con codificación A • Tipo de conexión cabezal B: Extremo de cable abierto • Tipo de señal: Cable sensor/actuador • Cable: 5 m, de 4 hilos, PUR sin halógenos • Descripción: Cable sensor/actuador, sin apantallar • Aplicación: Zonas con lubricantes y aceites, Funcionamiento para cadenas de arrastre, Robots 	YG2A14-050UB3XLEAX	2095767

LO MÁS DESTACADO DE SICK

SICK es uno de los fabricantes líderes de sensores y soluciones de sensores inteligentes para aplicaciones industriales. Nuestro exclusivo catálogo de productos y servicios constituye la base perfecta para el control seguro y eficaz de procesos, para la protección de personas y para la prevención de accidentes y de daños medioambientales.

Nuestra amplia experiencia multidisciplinar nos permite conocer sus necesidades y procesos para ofrecer a nuestros clientes exactamente la clase de sensores inteligentes que necesitan. Contamos con centros de aplicación en Europa, Asia y Norteamérica, donde probamos y optimizamos las soluciones de sistemas específicas del cliente. Todo ello nos convierte en el proveedor y socio en el desarrollo de confianza que somos.

SICK LifeTime Services, nuestra completa oferta de servicios, garantiza la asistencia durante toda la vida útil de su maquinaria para que obtenga la máxima seguridad y productividad.

Para nosotros, esto es “Sensor Intelligence”.

CERCA DE USTED EN CUALQUIER LUGAR DEL MUNDO:

Encontrará información detallada sobre todas las sedes y personas de contacto en nuestra página web: → www.sick.com