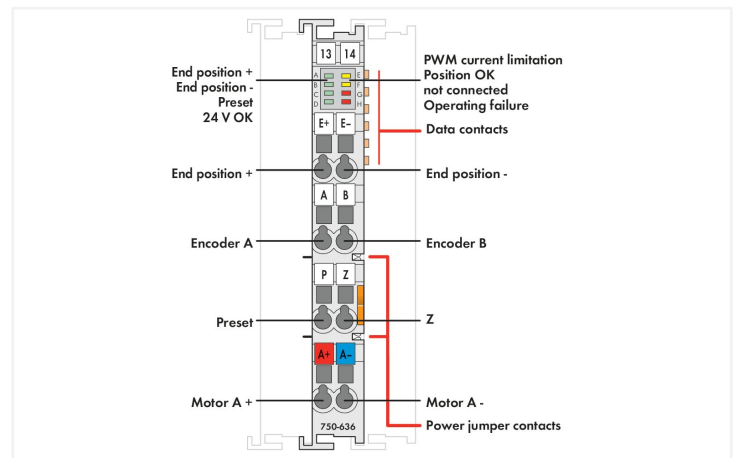
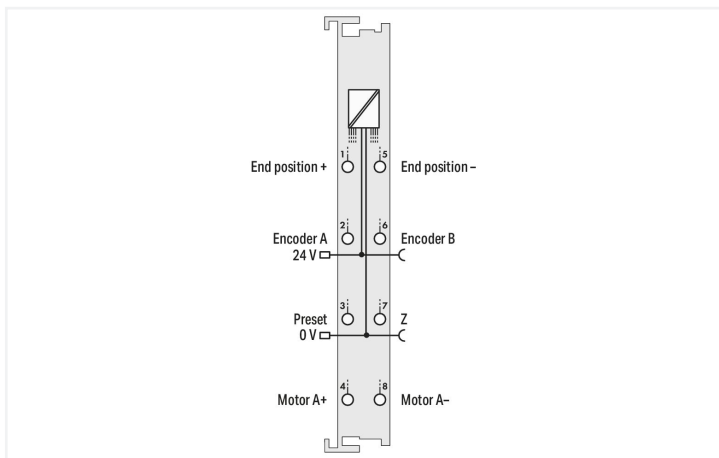
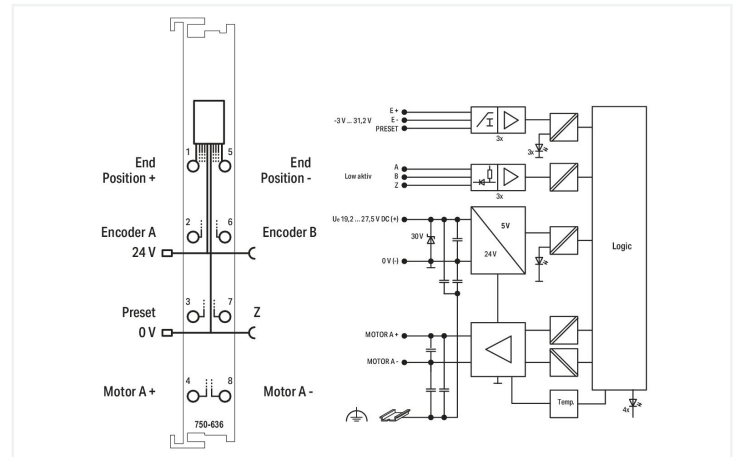




Color: ■ gris claro



Este módulo es un controlador de posicionamiento inteligente de un canal concebido para motores de 24 VCC de hasta 5 A con respuesta de posición de tipo incremental.

Tres entradas de 24 V registran los interruptores de límite y una señal predefinida. Un encoder incremental evalúa las señales del sensor de posición y determina el valor real.

Cuando es necesario, el posicionamiento optimiza la posición de conmutación inicial en función de la dirección y tiene en cuenta la compensación por la holgura de los componentes.

El control bidireccional del motor de CC se lleva a cabo a través de un puente en H, protegido contra cortocircuitos y con control de temperatura.

El control de PWM posibilita tanto el funcionamiento conmutado como el arranque/parada suaves o la reducción de corriente.

La tensión de 24 V suministrada al lado de campo a través de los contactos de potencia, que es vigilada para detectar sobre/subtensiones, se conecta a los módulos adyacentes.

El módulo también se puede utilizar como:

encoder incremental exclusivo o controlador de conmutación y potencia (PWM).

### Datos técnicos

Número de entradas digitales	3
Número de salidas	1 (A+; A-; salida de puente en H)
Conexión de transmisor	A, B, cero con conmutación negativa; 5 ... 24 VCC / colector abierto
Conexión de motor	A+, A-, salida de puente en H; protegida contra cortocircuito
Decodificador de cuadratura	Evaluación de 1x, 2x, 4x
Característica de entrada	Conmutación positiva (PNP) Tipo 1
Corriente de entrada a tensión de entrada específica	-3,2 mA at 0,3 V
Corriente de entrada a tensión de entrada específica (2)	0 mA bei 5 V
Corriente de entrada (típ.)	2,7 mA a 24 V
Corriente de salida (máx.) (motor)	5 A (15 A / 500 ms), protegida contra cortocircuito
Rango de tensión para señal (0)	-3 ... +1,5 VCC
Rango de tensión para señal (1)	2,4 ... 30 VCC

### Datos técnicos

Frecuencia de PWM (típ.)	20 kHz
Ancho de datos	32 bits de valor establecido/real; 16 bits de control o estado
Frecuencia límite	50 kHz
Tensión de alimentación (sistema)	5 VCC; a través de contactos de datos
Consumo de energía (alimentación de sistema de 5 V)	55 mA
Tensión de alimentación (campo)	24 VCC (-15 ... +20 %); a través de contactos de potencia (fuente de alimentación a través de contacto de cuchilla; transmisión a través de contacto elástico)
Consumo de energía, alimentación de campo (módulo sin carga externa)	12 mA
Aislamiento	500 kV para sistema/campo
Indicadores	LED (A-D) green: End Position +, End Position -, Preset, 24 V OK; LED (E, F) yellow: PWM Current Limitation, Position OK; LED (G, H) red: Reserved, Operating Fault
Número de contactos de potencia entrantes	2
Número de contactos de potencia salientes	2

### Datos de conexión

Tecnología de conexión: entradas/salidas	8 x CAGE CLAMP®
Materiales de conductor conectable	Cobre
Tipo de conexión (1)	Entradas/salidas
Conductor rígido	0,08 ... 2,5 mm <sup>2</sup> / 28 ... 14 AWG
Conductor flexible	0,08 ... 2,5 mm <sup>2</sup> / 28 ... 14 AWG
Longitud de pelado	8 ... 9 mm / 0.31 ... 0.35 pulgadas

### Datos geométricos

Anchura	12 mm / 0.472 pulgadas
Altura	100 mm / 3.937 pulgadas
Profundidad	67,8 mm / 2.669 pulgadas
Profundidad desde el borde superior del carril DIN	60,6 mm / 2.386 pulgadas

### Datos mecánicos

Tipo de montaje	Carril DIN-35
-----------------	---------------

### Datos de material

Color	gris claro
Material de carcasa	Policarbonato; poliamida 6.6
Carga de fuego	0,967 MJ
Peso	54 g
Marca de conformidad	CE

### Requisitos medioambientales

Temperatura ambiente (funcionamiento)	0 ... +55 °C
Temperatura de aire circundante (almacenamiento)	-40 ... +85 °C
Tipo de protección	IP20
Grado de ensuciamiento (5)	2 según CEI 61131-2
Altitud de operación	0 ... 2000 m
Posición de montaje	Horizontal left, horizontal right, horizontal top, horizontal bottom, vertical top and vertical bottom
Humedad relativa (sin condensación)	95 %
Resistencia a la vibración	Según CEI 60068-2-6
Resistencia al choque	15g según CEI 60068-2-27
Inmunidad a la interferencia (CEM)	Según EN 61000-6-2
Emisión de interferencia (CEM)	Según EN 61000-6-3
Exposición a contaminantes	Según CEI 60068-2-42 y CEI 60068-2-43

### Requisitos medioambientales

Concentración de contaminantes H <sub>2</sub> S admitida a una humedad relativa 75 %	10 ppm
Concentración de contaminantes SO <sub>2</sub> admitida a una humedad relativa 75 %	25 ppm

### Datos comerciales

eCl@ss 10.0	27-24-26-05
eCl@ss 9.0	27-24-26-05
ETIM 9.0	EC001601
ETIM 8.0	EC001601
PU (SPU)	1 UDS
Tipo de embalaje	Box
País de origen	DE
GTIN	4045454925307
Número de arancel aduanero	85389099990

### Environmental Product Compliance

CAS-No.	1303-86-2 1317-36-8 7439-92-1 79-94-7
REACH Candidate List Substance	2,2',6,6'-tetrabromo-4,4'-isopropylidenediphenol Diboron trioxide Lead Lead monoxide
RoHS Compliance Status	Compliant,With Exemption
RoHS Exemption	6(c) 7(a) 7(c)-I 7(c)-II
SCIP notification number (Austria)	5eed9119-6121-4905-8626-51428c8fb070
SCIP notification number (Belgium)	63c19e02-82af-4a4e-960f-b2926a1e17c7
SCIP notification number (Bulgaria)	5cdf4862-5d49-4e54-835e-fb9783403207
SCIP notification number (Czech Republic)	3225c449-b2b1-486f-b76f-aaf557d18ef7
SCIP notification number (Denmark)	a4e11752-04fd-40a8-bbfe-4328f0922d0d
SCIP notification number (Finland)	d7565f47-a353-4f9e-987b-d6df6e0ed891
SCIP notification number (France)	74ef8070-c749-412c-83ed-2656ad76e65a
SCIP notification number (Germany)	9e29b428-141e-4114-a3ef-6ea801dfed8b
SCIP notification number (Hungary)	4c326e51-2d1f-4754-ae49-1db4246ba15d
SCIP notification number (Italy)	c0d0a0b8-3c41-4c5e-b5a6-e92776c7bbda
SCIP notification number (Netherlands)	eeb7afac-9f1e-41a9-91e7-549b8dc918e9
SCIP notification number (Poland)	ac8eaa87-bb3b-4ada-a327-6b9a3a1ad86e
SCIP notification number (Romania)	636ad810-3ccb-4d26-9f12-dc84bf698ff9
SCIP notification number (Sweden)	c9a2bf11-4d77-45c0-ab39-e172f301827f

### Homologaciones / Certificados

#### General approvals



Homologación	Norma	Nombre de certificado
EAC GZO Almaty Standart	TP TC 020/2011	EAC CoC 03083
KC National Radio Research Agency	Article 58-2, Clause 3	MSIP-REM-W43-MCM750

#### Declarations of conformity and manufacturer's declarations

Homologación	Norma	Nombre de certificado
EU-Declaration of Conformity WAGO GmbH & Co. KG	-	-
UK-Declaration of Conformity WAGO GmbH & Co. KG	-	-

## Descargas

### Environmental Product Compliance

#### Compliance Search

Environmental Product Compliance 750-636



## Documentation

### Manual

Product Manual DC Drive Controller V 2.0.2 pdf 2953.72 KB

System Manual Series 750/753

### System Description

750/753 Series I/O-System – General Product Information pdf 953.35 KB

Overview on WAGO-I/O-SYSTEM 750 approvals pdf 770.48 KB

### Additional Information

DC drive controller pdf 76.15 KB

### Bid Text

750-636 19.02.2019 xml 7.18 KB

750-636 09.10.2017 doc 32.50 KB

## CAD/CAE-Data

### CAD data

2D/3D Models 750-636

### CAE data

EPLAN Data Portal 750-636

WSCAD Universe 750-636

ZUKEN Portal 750-636

## Device Files

### Device Driver

WAGO USB Service Kabel Treiber / Serie 750 und 857 6.5.3.0 10.09.2014 zip 4721.96 KB

## Libraries

Library			
Control DC motor with 750-636	1.0.0 08.11.2017	zip 146.93 KB	

## 1 Productos apropiados

### 1.1 Accesorios opcionales

#### 1.1.1 Carcasa de sistema

##### 1.1.1.1 Carcasa de sistema



**Código: 850-825**

Caja de sistema con índice de protección IP65; Aluminio (RAL 7032); AxAlt.xProf. (160x100x160 mm); 9 x M12, 4 x M20



**Código: 850-826**

Caja de sistema con índice de protección IP65; Aluminio (RAL 7032); AxAlt.xProf. (240x100x160 mm); 14 x M12, 4 x M16, 4 x M20



**Código: 850-827**

Caja de sistema con índice de protección IP65; Aluminio (RAL 7032); AxAlt.xProf. (320x100x160 mm); 17 x M12, 8 x M16, 4 x M20



**Código: 850-828**

Caja de sistema con índice de protección IP65; Aluminio (RAL 7032); AxAlt.xProf. (480x100x160 mm); 35 x M12, 10 x M16, 4 x M20



**Código: 850-826/002-000**

Caja de sistema con índice de protección IP65; Aluminio (RAL 7035); AxAlt.xProf. (240x100x160 mm); 14 x M12, 4 x M16, 4 x M20



**Código: 850-827/002-000**

Caja de sistema con índice de protección IP65; Aluminio (RAL 7035); AxAlt.xProf. (320x100x160 mm); 17 x M12, 8 x M16, 4 x M20



**Código: 850-828/002-000**

Caja de sistema con índice de protección IP65; Aluminio (RAL 7035); AxAlt.xProf. (480x100x160 mm); 35 x M12, 10 x M16, 4 x M20



**Código: 850-814/002-000**

Caja de sistema con índice de protección IP65; Chapa de acero (RAL 7035); AxAlt.xProf. (200x120x200 mm); sin placa para prensaestopas



**Código: 850-815/002-000**

Caja de sistema con índice de protección IP65; Chapa de acero (RAL 7035); AxAlt.xProf. (300x120x200 mm); sin placa para prensaestopas



**Código: 850-816/002-000**

Caja de sistema con índice de protección IP65; Chapa de acero (RAL 7035); AxAlt.xProf. (400x120x200 mm); sin placa para prensaestopas



**Código: 850-817/002-000**

Caja de sistema con índice de protección IP65; Chapa de acero (RAL 7035); AxAlt.xProf. (600x120x200 mm); sin placa para prensaestopas



**Código: 850-834**

Caja de sistema con índice de protección IP65; Poliéster (RAL 7032); AxAlt.xProf. (164x100x164 mm); 9 x M12, 4 x M20



**Código: 850-835**

Caja de sistema con índice de protección IP65; Poliéster (RAL 7032); AxAlt.xProf. (244x100x164 mm); 14 x M12, 4 x M16, 4 x M20



**Código: 850-836**

Caja de sistema con índice de protección IP65; Poliéster (RAL 7032); AxAlt.xProf. (324x100x164 mm); 17 x M12, 8 x M16, 4 x M20

### 1.1.2 Carril DIN

#### 1.1.2.1 Accesorios de fijación



**Código: 210-506**

Carril de acero; 35 x 15 mm; espesor 1,5 mm; Longitud 2 m; no perforado; cincado por cinta; similar a la norma EN 60715; colores plateados



**Código: 210-114**

Carril de acero; 35 x 15 mm; espesor 1,5 mm; Longitud 2 m; no perforado; similar a la norma EN 60715; colores plateados



**Código: 210-508**

Carril de acero; 35 x 15 mm; espesor 1,5 mm; Longitud 2 m; perforado; cincado por cinta; similar a la norma EN 60715; colores plateados



**Código: 210-197**

Carril de acero; 35 x 15 mm; espesor 1,5 mm; Longitud 2 m; perforado; similar a la norma EN 60715; colores plateados



**Código: 210-118**

Carril de acero; 35 x 15 mm; espesor 2,3 mm; Longitud 2 m; no perforado; según EN 60715; colores plateados



**Código: 210-505**

Carril de acero; 35 x 7,5 mm; espesor 1 mm; Longitud 2 m; no perforado; cincado por cinta; según EN 60715; colores plateados



**Código: 210-113**

Carril de acero; 35 x 7,5 mm; espesor 1 mm; Longitud 2 m; no perforado; según EN 60715; colores plateados



**Código: 210-504**

Carril de acero; 35 x 7,5 mm; espesor 1 mm; Longitud 2 m; perforado; cincado por cinta; según EN 60715; colores plateados

### 1.1.2.1 Accesorios de fijación



**Código: 210-115**

Carril de acero; 35 x 7,5 mm; espesor 1 mm; Longitud 2 m; perforado; según EN 60715; Ancho de orificios 18 mm; distancia de orificios 25 mm; colores plateados



**Código: 210-112**

Carril de acero; 35 x 7,5 mm; espesor 1 mm; Longitud 2 m; perforado; según EN 60715; Ancho de orificios 25 mm; distancia de orificios 36 mm; colores plateados



**Código: 210-196**

Carril de aluminio; 35 x 8,2 mm; espesor 1,6 mm; Longitud 2 m; no perforado; similar a la norma EN 60715; colores plateados



**Código: 210-198**

Carril de cobre; 35 x 15 mm; espesor 2,3 mm; Longitud 2 m; no perforado; según EN 60715; colores cobrizos

### 1.1.3 Conexión con apantallamiento

#### 1.1.3.1 Soporte para fijación de apantallamiento



**Código: 790-208**

Soporte para fijación de apantallamiento; 12,4 mm de ancho; 3 ... 8mm



**Código: 790-216**

Soporte para fijación de apantallamiento; 21,8 mm de ancho; 6 ... 16mm



**Código: 790-220**

Soporte para fijación de apantallamiento; 30 mm ancho; 6 ... 20mm



**Código: 790-108**

Soporte para fijación de apantallamiento; Ancho 11 mm; Diám. de apantallam. c/ pos. de contacto; 3 ... 8mm



**Código: 790-116**

Soporte para fijación de apantallamiento; Ancho 19 mm; Diám. de apantallam. c/ pos. de contacto; 7 ... 16mm



**Código: 790-124**

Soporte para fijación de apantallamiento; Ancho 27 mm; Diám. de apantallam. c/ pos. de contacto; 6 ... 24mm



**Código: 790-140**

Soporte para fijación de apantallamiento; Diám. de apantallam. c/ pos. de contacto

### 1.1.4 Marcaje

#### 1.1.4.1 Adaptador de marcaje



**Código: 750-103**

Portaetiquetas de grupos

#### 1.1.4.2 Etiqueta



**Código: 2009-145/000-002**

Mini-WSB Inline; para Smart Printer; 1700 unidades en rollo; extensible 5 - 5,2 mm; sin impresión; enclavable; amarillo



**Código: 2009-145/000-006**

Mini-WSB Inline; para Smart Printer; 1700 unidades en rollo; extensible 5 - 5,2 mm; sin impresión; enclavable; azul



**Código: 2009-145**

Mini-WSB Inline; para Smart Printer; 1700 unidades en rollo; extensible 5 - 5,2 mm; sin impresión; enclavable; blanco



**Código: 2009-145/000-007**

Mini-WSB Inline; para Smart Printer; 1700 unidades en rollo; extensible 5 - 5,2 mm; sin impresión; enclavable; gris



**Código: 2009-145/000-012**

Mini-WSB Inline; para Smart Printer; 1700 unidades en rollo; extensible 5 - 5,2 mm; sin impresión; enclavable; naranja



**Código: 2009-145/000-005**

Mini-WSB Inline; para Smart Printer; 1700 unidades en rollo; extensible 5 - 5,2 mm; sin impresión; enclavable; rojo



**Código: 2009-145/000-023**

Mini-WSB Inline; para Smart Printer; 1700 unidades en rollo; extensible 5 - 5,2 mm; sin impresión; enclavable; verde



**Código: 2009-145/000-024**

Mini-WSB Inline; para Smart Printer; 1700 unidades en rollo; extensible 5 - 5,2 mm; sin impresión; enclavable; violeta



**Código: 248-501/000-002**

Tarjeta de marcaje Mini-WSB; en forma de tarjeta; no extensible; sin impresión; enclavable; amarillo



**Código: 248-501/000-006**

Tarjeta de marcaje Mini-WSB; en forma de tarjeta; no extensible; sin impresión; enclavable; azul



**Código: 248-501**

Tarjeta de marcaje Mini-WSB; en forma de tarjeta; no extensible; sin impresión; enclavable; blanco



**Código: 248-501/000-007**

Tarjeta de marcaje Mini-WSB; en forma de tarjeta; no extensible; sin impresión; enclavable; gris



**Código: 248-501/000-012**

Tarjeta de marcaje Mini-WSB; en forma de tarjeta; no extensible; sin impresión; enclavable; naranja



**Código: 248-501/000-005**

Tarjeta de marcaje Mini-WSB; en forma de tarjeta; no extensible; sin impresión; enclavable; rojo



**Código: 248-501/000-023**

Tarjeta de marcaje Mini-WSB; en forma de tarjeta; no extensible; sin impresión; enclavable; verde



**Código: 248-501/000-017**

Tarjeta de marcaje Mini-WSB; en forma de tarjeta; no extensible; sin impresión; enclavable; verde claro

## 1.1.4.2 Etiqueta



**Código:** [248-501/000-024](#)

Tarjeta de marcaje Mini-WSB; en forma de tarjeta; no extensible; sin impresión; enclavable; violeta

## 1.1.4.3 Portaetiquetas de grupos



**Código:** [750-107](#)

Portaetiquetas de grupos

## 1.1.5 Módulo de alimentación

### 1.1.5.1 Módulo de alimentación



**Código:** [750-612](#)

Módulo de alimentación; 0 ... 230V AC/DC



**Código:** [750-602](#)

Módulo de alimentación; 24 V DC



**Código:** [750-601](#)

Módulo de alimentación; 24 V DC; Portafusible



**Código:** [750-610](#)

Módulo de alimentación; 24 V DC; Portafusible; Diagnóstico