

## AFM60A-BENB018x12

AFS/AFM60 Ethernet

ENCODERS ABSOLUTOS

**SICK**  
Sensor Intelligence.

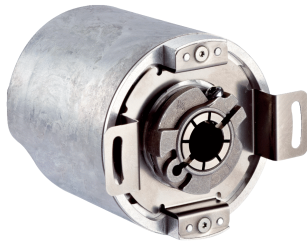


Imagen aproximada



### Información sobre pedidos

Tipo	N.º de artículo
AFM60A-BENB018x12	1059034

Otros modelos del dispositivo y accesorios → [www.sick.com/AFS\\_AFM60\\_Ethernet](http://www.sick.com/AFS_AFM60_Ethernet)

### Datos técnicos detallados

#### Rendimiento

<b>Número de pasos por revolución (resolución máx.)</b>	262.144 (18 bit)
<b>Número de revoluciones</b>	4.096 (12 bit)
<b>Resolución máx. (número de pasos por revolución x número de revoluciones)</b>	18 bit x 12 bit (262.144 x 4.096)
<b>Límites de fallos G</b>	0,03° <sup>1)</sup>
<b>Desviación típica de repetición <math>\sigma_r</math></b>	0,002° <sup>2)</sup>

<sup>1)</sup> Según DIN ISO 1319-1, la posición del límite de fallo superior e inferior depende de la situación de montaje; el valor especificado se refiere a la posición simétrica, es decir, la desviación tiene el mismo valor en dirección superior e inferior.

<sup>2)</sup> Según DIN ISO 55350-13; el 68,3% de los valores medidos se encuentran dentro del rango especificado.

#### Interfaz

<b>Interfaz de comunicación</b>	PROFINET
<b>Perfil del encoder</b>	V4.1 class3
<b>Velocidad de transmisión de datos</b>	10 Mbit/s, 100 Mbit/s
<b>Medio de transmisión</b>	Cable CAT-5e
<b>Tiempo de inicialización</b>	6 s
<b>Tiempo de ciclo</b>	≤ 1 ms
<b>Datos de parametrización</b>	Rango de pasos por revolución Número de revoluciones PRESET Dirección de conteo Velocidad de exploración para monitorización de velocidad Unidad de salida del valor de velocidad Funcionalidad de eje giratorio
<b>Datos de diagnóstico disponibles</b>	Temperatura mínima y máxima Velocidad máxima Contador Power on Contador de horas de servicio Power on/Motion Contador de cambios de sentido/Contador de movimientos cw/Contador de movimientos ccw Tensión de alimentación máxima

## Datos eléctricos

<b>Tipo de conexión</b>	Conector macho, conector hembra, 1x, 2x, M12, M12, 4 polos, 4 polos, axial, axial <sup>1) 2)</sup>
<b>Tensión de alimentación</b>	10 ... 30 V
<b>Consumo de energía</b>	≤ 3 W (sin carga)
<b>Protección frente a inversión de polaridad</b>	✓
<b>MTTFd: Tiempo medio hasta un fallo peligroso</b>	80 años (EN ISO 13849-1) <sup>3)</sup>

<sup>1)</sup> Codificación A.

<sup>2)</sup> Codificación D.

<sup>3)</sup> Este producto es un producto estándar y no constituye un producto de seguridad en el sentido de la Directiva de Máquinas. Cálculo basado en la carga nominal de los componentes, a una temperatura ambiente media de 40 °C y a una frecuencia de uso de 8760 h/a. Todos los fallos electrónicos son considerados peligrosos. Para información más detallada, véase el documento n.º 8015532.

## Datos mecánica

<b>Características mecánicas</b>	Eje hueco desmontable
<b>Diámetro del eje</b>	12 mm
<b>Peso</b>	0,2 kg
<b>Material, eje</b>	Acero inoxidable
<b>Material de la brida</b>	Aluminio
<b>Material de la carcasa</b>	Aluminio
<b>Par de arranque</b>	0,8 Ncm (+20 °C)
<b>Par de operación</b>	0,6 Ncm (+20 °C)
<b>Movimiento admisible del eje estático</b>	± 0,3 mm (radial) ± 0,5 mm (axial)
<b>Movimiento admisible del eje dinámico</b>	± 0,05 mm (radial) ± 0,1 mm (axial)
<b>Velocidad de servicio</b>	≤ 6.000 min <sup>-1</sup> <sup>1)</sup>
<b>Momento de inercia del rotor</b>	40 gcm <sup>2</sup>
<b>Tiempo de vida de los cojinetes</b>	3 x 10 <sup>9</sup> revoluciones
<b>Aceleración angular</b>	≤ 500.000 rad/s <sup>2</sup>

<sup>1)</sup> Para la definición del rango de la temperatura de servicio debe tenerse en cuenta un autocalentamiento de 3,3 K por cada 1.000 rpm.

## Datos de ambiente

<b>CEM</b>	Según las normas EN 61000-6-2 y EN 61000-6-3
<b>Grado de protección</b>	IP65, En el lado del eje (CEI 60529) IP67, En el lado de la carcasa (CEI 60529) <sup>1)</sup>
<b>Humedad relativa permisible</b>	90 % (Condensación no permitida)
<b>Rango de temperatura de servicio</b>	-40 °C ... +85 °C
<b>Rango de temperatura de almacenamiento</b>	-40 °C ... +100 °C, Sin embalaje
<b>Resistencia a choques</b>	100 g, 6 ms (EN 60068-2-27)
<b>Resistencia a las vibraciones</b>	30 g, 10 Hz ... 2.000 Hz (EN 60068-2-6)

<sup>1)</sup> Con contraconector montado.

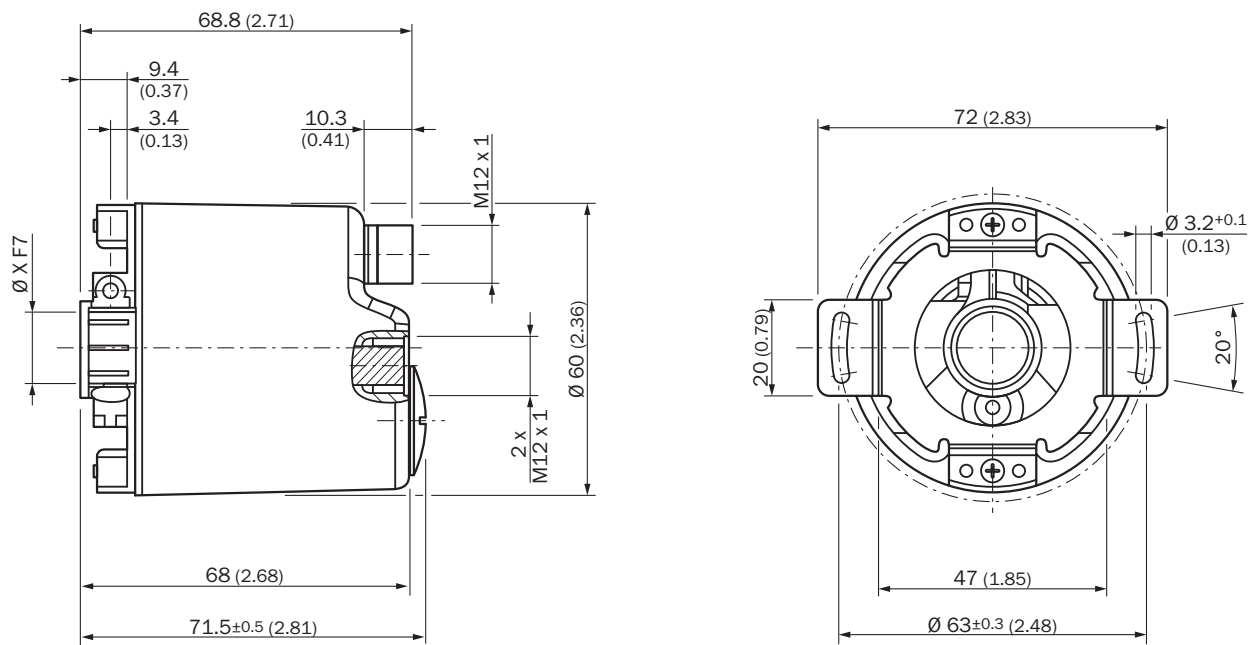
## Clasificaciones

<b>ECLASS 5.0</b>	27270502
<b>ECLASS 5.1.4</b>	27270502

<b>ECLASS 6.0</b>	27270590
<b>ECLASS 6.2</b>	27270590
<b>ECLASS 7.0</b>	27270502
<b>ECLASS 8.0</b>	27270502
<b>ECLASS 8.1</b>	27270502
<b>ECLASS 9.0</b>	27270502
<b>ECLASS 10.0</b>	27270502
<b>ECLASS 11.0</b>	27270502
<b>ECLASS 12.0</b>	27270502
<b>ETIM 5.0</b>	EC001486
<b>ETIM 6.0</b>	EC001486
<b>ETIM 7.0</b>	EC001486
<b>ETIM 8.0</b>	EC001486
<b>UNSPSC 16.0901</b>	41112113

### Esquema de dimensiones (Medidas en mm)

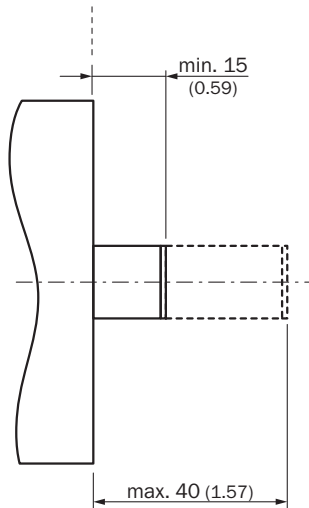
Eje hueco desmontable



El diámetro x f7 corresponde al diámetro del eje

## Especificaciones de montaje

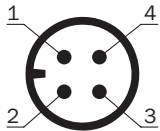
Eje hueco desmontable



All dimensions in mm (inch)

## Asignación de PIN

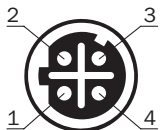
Conector macho



Tensión de alimentación

Clavija	Color de los hilos	Señal
1	Marrón	U <sub>S</sub> 10 V ... 30 V
2	Blanco	Sin ocupar
3	Azul	GND
4	Negro	Sin ocupar

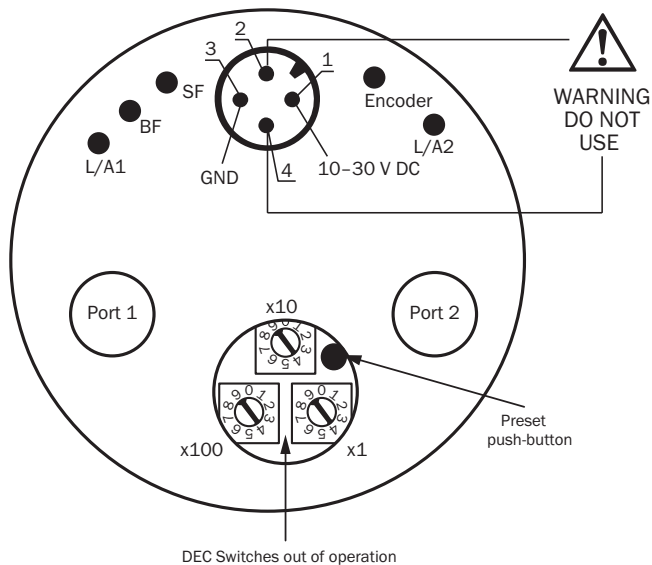
Conector hembra



Puerto 1, puerto 2

Clavija	Color de los hilos	Señal
1	Amarillo	T x D+
2	Blanco	R x D+
3	Naranja	T x D-
4	Azul	R x D-

### Esquema de conexión










### Accesorios recomendados

Otros modelos del dispositivo y accesorios → [www.sick.com/AFS\\_AFM60\\_Ethernet](http://www.sick.com/AFS_AFM60_Ethernet)



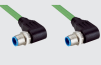
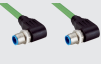



	Descripción breve	Tipo	N.º de artículo
<b>Bridas</b>			
	Par de apoyo estándar	BEF-DS00XFX	2056812
	Par de apoyo monolateral, orificio oblongo, círculo del orificio 33 mm - 211,9 mm, anchura del orificio 5,1 mm	BEF-DS03DFS/VFS	2047431
	Par de apoyo con círculo de orificios de Ø72 mm de diámetro	BEF-DS07XFX	2059368
	Adaptador de brida, adaptación de brida clamping con collar de centrado de 36 mm a brida servo de 50 mm, aluminio, incluye 3 tornillos de cabeza avellanada M4 x 10, Aluminio, Incluye 3 tornillos de cabeza avellanada M3 x 10	BEF-FA-036-050	2029160
	Adaptador de brida, adaptación de brida clamping con collar de centrado de 36 mm a placa de montaje cuadrada de 60 mm, aluminio, incluye 3 tornillos de cabeza avellanada M4 x 8, Aluminio, Incluye 3 tornillos de cabeza avellanada M4 x 8	BEF-FA-036-060REC	2029162
	Adaptador de brida, adaptación de brida clamping con collar de centrado de 36 mm a placa de montaje cuadrada de 58 mm con amortiguador de impactos, aluminio, Aluminio	BEF-FA-036-060RSA	2029163
	Adaptador de brida, adaptación de brida clamping con collar de centrado de 36 mm a placa de montaje cuadrada de 63 mm, aluminio, incluye 3 tornillos de cabeza avellanada M4 x 10, Aluminio, Incluye 3 tornillos de cabeza avellanada M3 x 10	BEF-FA-036-063REC	2034225
	Adaptador de brida para adaptar un eje hueco de inserción a una brida REO, Aluminio, Incluye 4 tornillos de cabeza cilíndrica M3 x 6 mm	BEF-FA-REO1112	2048948

	Descripción breve	Tipo	N.º de artículo
Otros accesorios de montaje			
	Anillo de fijación para eje hueco metálico, Metal	BEF-KR-M	2064709
	Rueda de medición de plástico con superficie de plástico lisa (Hytrell) para eje macizo de 10 mm, perímetro 200 mm	BEF-MR-010020	5312988
	Rueda de medición con superficie de plástico estriada (Hytrell) para eje macizo de 10 mm, perímetro de 200 mm	BEF-MR-010020G	5318678
	Rueda de medición de plástico con superficie de plástico lisa (Hytrell) para eje macizo de 10 mm, perímetro 500 mm	BEF-MR-010050	5312989
	Rueda de medición de aluminio con junta tórica (NBR70) para eje macizo de 6 mm, perímetro 200 mm	BEF-MR006020R	2055222
	Rueda de medición con junta tórica (NBR70) para eje macizo de 6 mm, perímetro 300 mm	BEF-MR006030R	2055634
	Rueda de medición de aluminio con junta tórica (NBR70) para eje macizo de 10 mm, perímetro 200 mm	BEF-MR010020R	2055224
	Rueda de medición de aluminio con junta tórica (NBR70) para eje macizo de 10 mm, perímetro 300 mm	BEF-MR010030R	2049278
	Rueda de medición con junta tórica (NBR70) para eje macizo de 10 mm, perímetro 500 mm	BEF-MR010050R	2055227
	Junta tórica para ruedas de medición (perímetro 200 mm)	BEF-OR-053-040	2064061
	Junta tórica para ruedas de medición (perímetro 300 mm), 2x junta tórica	BEF-OR-083-050	2064076
	Otros		
	<ul style="list-style-type: none"> <li>• <b>Tipo de conexión cabezal A:</b> Conector hembra, M12, 4 polos, acodado, Con codificación A</li> <li>• <b>Descripción:</b> Sin apantallar, Cabezal A: conector hembra M12 de 4 polos, acodado, sin apantallar, para fuente de alimentación, para diámetro de cable de 3 mm ... 6,5 mm; cabezal B: -</li> <li>• <b>Método de conexión:</b> Terminales atornillados</li> <li>• <b>Sección de conductor permitida:</b> ≤ 0,75 mm<sup>2</sup></li> </ul>	DOS-1204-W	6007303
	<ul style="list-style-type: none"> <li>• <b>Tipo de conexión cabezal A:</b> Conector hembra, M12, 4 polos, Con codificación D</li> <li>• <b>Tipo de conexión cabezal B:</b> Conector hembra, RJ45, 8 polos</li> <li>• <b>Tipo de señal:</b> Ethernet</li> <li>• <b>Cable:</b> CAT5, CAT5e</li> <li>• <b>Descripción:</b> Ethernet, Apantallado</li> <li>• <b>Indicación:</b> Paso de armario de distribución</li> </ul>	Adaptador Ethernet RJ45	6048180
	<ul style="list-style-type: none"> <li>• <b>Tipo de conexión cabezal A:</b> Conector macho, M12, 4 polos, acodado, Con codificación D</li> <li>• <b>Tipo de conexión cabezal B:</b> Conector macho, M12, 4 polos, acodado, Con codificación D</li> <li>• <b>Tipo de señal:</b> PROFINET</li> <li>• <b>Cable:</b> 5 m, de 4 hilos, CAT5, CAT5e, PUR sin halógenos</li> <li>• <b>Descripción:</b> PROFINET, Apantallado, Cabezal A: conector macho M12 de 4 polos, acodado, con codificación D; cabezal B: conector macho M12 de 4 polos, acodado, con codificación D, cable: PUR, sin halógenos, apantallado, 4 x 0,34 mm<sup>2</sup>, Ø 6,5 mm</li> </ul>	SSL-1204-W05MZ	6050636
	<ul style="list-style-type: none"> <li>• <b>Tipo de conexión cabezal A:</b> Conector macho, RJ45, 4 polos, recto</li> <li>• <b>Tipo de conexión cabezal B:</b> Conector macho, M12, 4 polos, acodado, Con codificación D</li> <li>• <b>Tipo de señal:</b> PROFINET, EtherCAT<sup>®</sup></li> <li>• <b>Cable:</b> 30 m, de 4 hilos, CAT5, CAT5e, PVC</li> <li>• <b>Descripción:</b> PROFINET, EtherCAT<sup>®</sup>, Apantallado</li> </ul>	SSL-2J04-F30MZ	6059450

	Descripción breve	Tipo	N.º de artículo
	<ul style="list-style-type: none"> <li><b>Tipo de conexión cabezal A:</b> Conector macho, M12, 4 polos, recto, Con codificación D</li> <li><b>Tipo de conexión cabezal B:</b> Conector macho, RJ45, 4 polos, recto</li> <li><b>Tipo de señal:</b> PROFINET</li> <li><b>Cable:</b> 5 m, de 4 hilos, CAT5, CAT5e, PVC</li> <li><b>Descripción:</b> PROFINET, Apantallado, Cabezal A: conector macho M12 de 4 polos, recto, con codificación D; cabezal B: conector macho RJ45 de 4 polos, recto, cable: PVC, apantallado, 4 x 0,34 mm<sup>2</sup>, Ø 6,5 mm</li> </ul>	SSL-2J04-G05MZ60	6048245
	<ul style="list-style-type: none"> <li><b>Tipo de conexión cabezal A:</b> Conector macho, M12, 4 polos, acodado, Con codificación D</li> <li><b>Tipo de conexión cabezal B:</b> Conector macho, RJ45, 8 polos, recto</li> <li><b>Tipo de señal:</b> Ethernet</li> <li><b>Cable:</b> 20 m, de 4 hilos, CAT5, CAT5e, PUR sin halógenos</li> <li><b>Descripción:</b> Ethernet, Apantallado, Cabezal A: conector macho M12 de 4 polos, acodado, con codificación D; cabezal B: conector macho RJ45 de 8 polos, recto, cable: PUR, sin halógenos, apantallado, 2 x 2 x 0,14 mm<sup>2</sup>, Ø 6,4 mm</li> </ul>	SSL-2J04-H20ME	6063701
	<ul style="list-style-type: none"> <li><b>Tipo de conexión cabezal A:</b> Conector macho, M12, 4 polos, acodado, Con codificación D</li> <li><b>Tipo de señal:</b> PROFINET</li> <li><b>Cable:</b> CAT5, CAT5e</li> <li><b>Descripción:</b> PROFINET, Apantallado, Cabezal A: conector macho M12 de 4 polos, acodado, con codificación D, apantallado, para diámetro de cable de 4 mm ... 8 mm</li> <li><b>Método de conexión:</b> Conexión rápida por desplazamiento</li> <li><b>Sección de conductor permitida:</b> 0,14 mm<sup>2</sup> ... 0,34 mm<sup>2</sup></li> </ul>	STE-1204-WZ	6048262
	<ul style="list-style-type: none"> <li><b>Tipo de conexión cabezal A:</b> Conector hembra, M12, 4 polos, recto, Con codificación A</li> <li><b>Tipo de conexión cabezal B:</b> Extremo de cable abierto</li> <li><b>Tipo de señal:</b> Cable sensor/actuador</li> <li><b>Cable:</b> 2 m, de 4 hilos, PUR sin halógenos</li> <li><b>Descripción:</b> Cable sensor/actuador, sin apantallar</li> <li><b>Aplicación:</b> Zonas con lubricantes y aceites, Funcionamiento para cadenas de arrastre, Robots</li> </ul>	YF2A14-020UB3XLEAX	2095607
	<ul style="list-style-type: none"> <li><b>Tipo de conexión cabezal A:</b> Conector hembra, M12, 4 polos, recto, Con codificación A</li> <li><b>Tipo de conexión cabezal B:</b> Extremo de cable abierto</li> <li><b>Tipo de señal:</b> Cable sensor/actuador</li> <li><b>Cable:</b> 5 m, de 4 hilos, PUR sin halógenos</li> <li><b>Descripción:</b> Cable sensor/actuador, sin apantallar</li> <li><b>Aplicación:</b> Zonas con lubricantes y aceites, Funcionamiento para cadenas de arrastre, Robots</li> </ul>	YF2A14-050UB3XLEAX	2095608
	<ul style="list-style-type: none"> <li><b>Tipo de conexión cabezal A:</b> Conector hembra, M12, 4 polos, recto, Con codificación A</li> <li><b>Tipo de conexión cabezal B:</b> Extremo de cable abierto</li> <li><b>Tipo de señal:</b> Cable sensor/actuador</li> <li><b>Cable:</b> 10 m, de 4 hilos, PUR sin halógenos</li> <li><b>Descripción:</b> Cable sensor/actuador, sin apantallar</li> <li><b>Aplicación:</b> Zonas con lubricantes y aceites, Funcionamiento para cadenas de arrastre, Robots</li> </ul>	YF2A14-100UB3XLEAX	2095609
	<ul style="list-style-type: none"> <li><b>Tipo de conexión cabezal A:</b> Conector hembra, M12, 4 polos, recto, Con codificación A</li> <li><b>Tipo de conexión cabezal B:</b> Extremo de cable abierto</li> <li><b>Tipo de señal:</b> Cable sensor/actuador</li> <li><b>Cable:</b> 25 m, de 4 hilos, PUR sin halógenos</li> <li><b>Descripción:</b> Cable sensor/actuador, sin apantallar</li> <li><b>Aplicación:</b> Zonas con lubricantes y aceites, Funcionamiento para cadenas de arrastre, Robots</li> </ul>	YF2A14-250UB3XLEAX	2095615



	Descripción breve	Tipo	N.º de artículo
	<ul style="list-style-type: none"> <li><b>Tipo de conexión cabezal A:</b> Conector hembra, M12, 4 polos, acodado, Con codificación A</li> <li><b>Tipo de conexión cabezal B:</b> Extremo de cable abierto</li> <li><b>Tipo de señal:</b> Cable sensor/actuador</li> <li><b>Cable:</b> 2 m, de 4 hilos, PUR sin halógenos</li> <li><b>Descripción:</b> Cable sensor/actuador, sin apantallar</li> <li><b>Aplicación:</b> Zonas con lubricantes y aceites, Funcionamiento para cadenas de arrastre, Robots</li> </ul>	YG2A14-020UB3XLEAX	2095766
	<ul style="list-style-type: none"> <li><b>Tipo de conexión cabezal A:</b> Conector hembra, M12, 4 polos, acodado, Con codificación A</li> <li><b>Tipo de conexión cabezal B:</b> Extremo de cable abierto</li> <li><b>Tipo de señal:</b> Cable sensor/actuador</li> <li><b>Cable:</b> 5 m, de 4 hilos, PUR sin halógenos</li> <li><b>Descripción:</b> Cable sensor/actuador, sin apantallar</li> <li><b>Aplicación:</b> Zonas con lubricantes y aceites, Funcionamiento para cadenas de arrastre, Robots</li> </ul>	YG2A14-050UB3XLEAX	2095767
	<ul style="list-style-type: none"> <li><b>Tipo de conexión cabezal A:</b> Conector hembra, M12, 4 polos, acodado, Con codificación A</li> <li><b>Tipo de conexión cabezal B:</b> Extremo de cable abierto</li> <li><b>Tipo de señal:</b> Cable sensor/actuador</li> <li><b>Cable:</b> 10 m, de 4 hilos, PUR sin halógenos</li> <li><b>Descripción:</b> Cable sensor/actuador, sin apantallar</li> <li><b>Aplicación:</b> Zonas con lubricantes y aceites, Funcionamiento para cadenas de arrastre, Robots</li> </ul>	YG2A14-100UB3XLEAX	2095768
	<ul style="list-style-type: none"> <li><b>Tipo de conexión cabezal A:</b> Conector hembra, M12, 4 polos, acodado, Con codificación A</li> <li><b>Tipo de conexión cabezal B:</b> Extremo de cable abierto</li> <li><b>Tipo de señal:</b> Cable sensor/actuador</li> <li><b>Cable:</b> 25 m, de 4 hilos, PUR sin halógenos</li> <li><b>Descripción:</b> Cable sensor/actuador, sin apantallar</li> <li><b>Aplicación:</b> Zonas con lubricantes y aceites, Funcionamiento para cadenas de arrastre, Robots</li> </ul>	YG2A14-250UB3XLEAX	2095771
	<ul style="list-style-type: none"> <li><b>Tipo de conexión cabezal A:</b> Conector macho, M12, 4 polos, acodado, Con codificación D</li> <li><b>Tipo de conexión cabezal B:</b> Extremo de cable abierto</li> <li><b>Tipo de señal:</b> Ethernet, PROFINET</li> <li><b>Cable:</b> 25 m, de 4 hilos, PUR sin halógenos</li> <li><b>Descripción:</b> Ethernet, PROFINET, Apantallado</li> <li><b>Aplicación:</b> Funcionamiento para cadenas de arrastre, Zonas con lubricantes y aceites</li> </ul>	YN2D24-250PN1XLEAX	2106180
	<ul style="list-style-type: none"> <li><b>Tipo de conexión cabezal A:</b> Conector macho, M12, 4 polos, acodado, Con codificación D</li> <li><b>Tipo de conexión cabezal B:</b> Extremo de cable abierto</li> <li><b>Tipo de señal:</b> Ethernet, PROFINET</li> <li><b>Cable:</b> 5 m, de 4 hilos, PUR sin halógenos</li> <li><b>Descripción:</b> Ethernet, PROFINET, Apantallado</li> <li><b>Aplicación:</b> Funcionamiento para cadenas de arrastre, Zonas con lubricantes y aceites</li> </ul>	YN2D24-050PN1XLEAX	2106175
	<ul style="list-style-type: none"> <li><b>Tipo de conexión cabezal A:</b> Conector macho, M12, 4 polos, recto, Con codificación D</li> <li><b>Tipo de conexión cabezal B:</b> Extremo de cable abierto</li> <li><b>Tipo de señal:</b> Ethernet, PROFINET</li> <li><b>Cable:</b> 10 m, de 4 hilos, PUR sin halógenos</li> <li><b>Descripción:</b> Ethernet, PROFINET, Apantallado</li> <li><b>Aplicación:</b> Funcionamiento para cadenas de arrastre, Zonas con lubricantes y aceites</li> </ul>	YM2D24-100PN1XLEAX	2106173

	Descripción breve	Tipo	N.º de artículo
	<ul style="list-style-type: none"> <li>• <b>Tipo de conexión cabezal A:</b> Conector macho, M12, 4 polos, recto, Con codificación D</li> <li>• <b>Tipo de conexión cabezal B:</b> Extremo de cable abierto</li> <li>• <b>Tipo de señal:</b> Ethernet, PROFINET</li> <li>• <b>Cable:</b> 5 m, de 4 hilos, PUR sin halógenos</li> <li>• <b>Descripción:</b> Ethernet, PROFINET, Apantallado</li> <li>• <b>Aplicación:</b> Funcionamiento para cadenas de arrastre, Zonas con lubricantes y aceites</li> </ul>	YM2D24-050PN1XLEAX	2106172
	<ul style="list-style-type: none"> <li>• <b>Tipo de conexión cabezal A:</b> Conector macho, M12, 4 polos, recto, Con codificación D</li> <li>• <b>Tipo de conexión cabezal B:</b> Extremo de cable abierto</li> <li>• <b>Tipo de señal:</b> Ethernet, PROFINET</li> <li>• <b>Cable:</b> 2 m, de 4 hilos, PUR sin halógenos</li> <li>• <b>Descripción:</b> Ethernet, PROFINET, Apantallado</li> <li>• <b>Aplicación:</b> Funcionamiento para cadenas de arrastre, Zonas con lubricantes y aceites</li> </ul>	YM2D24-020PN1XLEAX	2106171
	<ul style="list-style-type: none"> <li>• <b>Tipo de conexión cabezal A:</b> Conector macho, M12, 4 polos, acodado, Con codificación D</li> <li>• <b>Tipo de conexión cabezal B:</b> Conector macho, M12, 4 polos, acodado, Con codificación D</li> <li>• <b>Tipo de señal:</b> Ethernet, PROFINET</li> <li>• <b>Cable:</b> 10 m, de 4 hilos, PUR sin halógenos</li> <li>• <b>Descripción:</b> Ethernet, PROFINET, Apantallado</li> <li>• <b>Aplicación:</b> Funcionamiento para cadenas de arrastre, Zonas con lubricantes y aceites</li> </ul>	YN2D24-100PN1N2D24	2106170
	<ul style="list-style-type: none"> <li>• <b>Tipo de conexión cabezal A:</b> Conector macho, M12, 4 polos, acodado, Con codificación D</li> <li>• <b>Tipo de conexión cabezal B:</b> Conector macho, M12, 4 polos, acodado, Con codificación D</li> <li>• <b>Tipo de señal:</b> Ethernet, PROFINET</li> <li>• <b>Cable:</b> 2 m, de 4 hilos, PUR sin halógenos</li> <li>• <b>Descripción:</b> Ethernet, PROFINET, Apantallado</li> <li>• <b>Aplicación:</b> Funcionamiento para cadenas de arrastre, Zonas con lubricantes y aceites</li> </ul>	YN2D24-020PN1N2D24	2106168
	<ul style="list-style-type: none"> <li>• <b>Tipo de conexión cabezal A:</b> Conector macho, M12, 4 polos, recto, Con codificación D</li> <li>• <b>Tipo de conexión cabezal B:</b> Conector macho, M12, 4 polos, recto, Con codificación D</li> <li>• <b>Tipo de señal:</b> Ethernet, PROFINET</li> <li>• <b>Cable:</b> 10 m, de 4 hilos, PUR sin halógenos</li> <li>• <b>Descripción:</b> Ethernet, PROFINET, Apantallado</li> <li>• <b>Aplicación:</b> Funcionamiento para cadenas de arrastre, Zonas con lubricantes y aceites</li> </ul>	YM2D24-100PN1M2D24	2106161
	<ul style="list-style-type: none"> <li>• <b>Tipo de conexión cabezal A:</b> Conector macho, M12, 4 polos, recto, Con codificación D</li> <li>• <b>Tipo de conexión cabezal B:</b> Conector macho, M12, 4 polos, acodado, Con codificación D</li> <li>• <b>Tipo de señal:</b> Ethernet, PROFINET</li> <li>• <b>Cable:</b> 10 m, de 4 hilos, PUR sin halógenos</li> <li>• <b>Descripción:</b> Ethernet, PROFINET, Apantallado</li> <li>• <b>Aplicación:</b> Funcionamiento para cadenas de arrastre, Zonas con lubricantes y aceites</li> </ul>	YM2D24-100PN1N2D24	2106167
	<ul style="list-style-type: none"> <li>• <b>Tipo de conexión cabezal A:</b> Conector macho, M12, 4 polos, recto, Con codificación D</li> <li>• <b>Tipo de conexión cabezal B:</b> Conector macho, M12, 4 polos, acodado, Con codificación D</li> <li>• <b>Tipo de señal:</b> Ethernet, PROFINET</li> <li>• <b>Cable:</b> 5 m, de 4 hilos, PUR sin halógenos</li> <li>• <b>Descripción:</b> Ethernet, PROFINET, Apantallado</li> <li>• <b>Aplicación:</b> Funcionamiento para cadenas de arrastre, Zonas con lubricantes y aceites</li> </ul>	YM2D24-050PN1N2D24	2106166

	Descripción breve	Tipo	N.º de artículo
	<ul style="list-style-type: none"> <li>• <b>Tipo de conexión cabezal A:</b> Conector macho, M12, 4 polos, recto, Con codificación D</li> <li>• <b>Tipo de conexión cabezal B:</b> Conector macho, M12, 4 polos, acodado, Con codificación D</li> <li>• <b>Tipo de señal:</b> Ethernet, PROFINET</li> <li>• <b>Cable:</b> 2 m, de 4 hilos, PUR sin halógenos</li> <li>• <b>Descripción:</b> Ethernet, PROFINET, Apantallado</li> <li>• <b>Aplicación:</b> Funcionamiento para cadenas de arrastre, Zonas con lubricantes y aceites</li> </ul>	YM2D24-020PN1N2D24	2106165
	<ul style="list-style-type: none"> <li>• <b>Tipo de conexión cabezal A:</b> Conector macho, M12, 4 polos, recto, Con codificación D</li> <li>• <b>Tipo de conexión cabezal B:</b> Conector macho, RJ45, 4 polos, recto</li> <li>• <b>Tipo de señal:</b> Ethernet, PROFINET</li> <li>• <b>Cable:</b> 2 m, de 4 hilos, PUR sin halógenos</li> <li>• <b>Descripción:</b> Ethernet, PROFINET, Apantallado</li> <li>• <b>Aplicación:</b> Funcionamiento para cadenas de arrastre, Zonas con lubricantes y aceites</li> </ul>	YM2D24-020PN1MRJA4	2106182
	<ul style="list-style-type: none"> <li>• <b>Tipo de conexión cabezal A:</b> Conector macho, M12, 4 polos, recto, Con codificación D</li> <li>• <b>Tipo de conexión cabezal B:</b> Conector macho, RJ45, 4 polos, recto</li> <li>• <b>Tipo de señal:</b> Ethernet, PROFINET</li> <li>• <b>Cable:</b> 10 m, de 4 hilos, PUR sin halógenos</li> <li>• <b>Descripción:</b> Ethernet, PROFINET, Apantallado</li> <li>• <b>Aplicación:</b> Funcionamiento para cadenas de arrastre, Zonas con lubricantes y aceites</li> </ul>	YM2D24-100PN1MRJA4	2106185
	<ul style="list-style-type: none"> <li>• <b>Tipo de conexión cabezal A:</b> Conector macho, M12, 4 polos, acodado, Con codificación D</li> <li>• <b>Tipo de conexión cabezal B:</b> Conector macho, RJ45, 4 polos, recto</li> <li>• <b>Tipo de señal:</b> Ethernet, PROFINET</li> <li>• <b>Cable:</b> 10 m, de 4 hilos, PUR sin halógenos</li> <li>• <b>Descripción:</b> Ethernet, PROFINET, Apantallado</li> <li>• <b>Aplicación:</b> Funcionamiento para cadenas de arrastre, Zonas con lubricantes y aceites</li> </ul>	YN2D24-100PN1MRJA4	2106164
	<ul style="list-style-type: none"> <li>• <b>Tipo de conexión cabezal A:</b> Conector macho, M12, 4 polos, acodado, Con codificación D</li> <li>• <b>Tipo de conexión cabezal B:</b> Conector macho, RJ45, 4 polos, recto</li> <li>• <b>Tipo de señal:</b> Ethernet, PROFINET</li> <li>• <b>Cable:</b> 5 m, de 4 hilos, PUR sin halógenos</li> <li>• <b>Descripción:</b> Ethernet, PROFINET, Apantallado</li> <li>• <b>Aplicación:</b> Funcionamiento para cadenas de arrastre, Zonas con lubricantes y aceites</li> </ul>	YN2D24-050PN1MRJA4	2106163
	<ul style="list-style-type: none"> <li>• <b>Tipo de conexión cabezal A:</b> Conector macho, M12, 4 polos, acodado, Con codificación D</li> <li>• <b>Tipo de conexión cabezal B:</b> Conector macho, RJ45, 4 polos, recto</li> <li>• <b>Tipo de señal:</b> Ethernet, PROFINET</li> <li>• <b>Cable:</b> 2 m, de 4 hilos, PUR sin halógenos</li> <li>• <b>Descripción:</b> Ethernet, PROFINET, Apantallado</li> <li>• <b>Aplicación:</b> Funcionamiento para cadenas de arrastre, Zonas con lubricantes y aceites</li> </ul>	YN2D24-020PN1MRJA4	2106162
	<ul style="list-style-type: none"> <li>• <b>Tipo de conexión cabezal A:</b> Conector macho, M12, 4 polos, recto, Con codificación D</li> <li>• <b>Tipo de conexión cabezal B:</b> Conector macho, M12, 4 polos, recto, Con codificación D</li> <li>• <b>Tipo de señal:</b> Ethernet, PROFINET</li> <li>• <b>Cable:</b> 5 m, de 4 hilos, PUR sin halógenos</li> <li>• <b>Descripción:</b> Ethernet, PROFINET, Apantallado</li> <li>• <b>Aplicación:</b> Funcionamiento para cadenas de arrastre, Zonas con lubricantes y aceites</li> </ul>	YM2D24-050PN1M2D24	2106160

## LO MÁS DESTACADO DE SICK

SICK es uno de los fabricantes líderes de sensores y soluciones de sensores inteligentes para aplicaciones industriales. Nuestro exclusivo catálogo de productos y servicios constituye la base perfecta para el control seguro y eficaz de procesos, para la protección de personas y para la prevención de accidentes y de daños medioambientales.

Nuestra amplia experiencia multidisciplinar nos permite conocer sus necesidades y procesos para ofrecer a nuestros clientes exactamente la clase de sensores inteligentes que necesitan. Contamos con centros de aplicación en Europa, Asia y Norteamérica, donde probamos y optimizamos las soluciones de sistemas específicas del cliente. Todo ello nos convierte en el proveedor y socio en el desarrollo de confianza que somos.

SICK LifeTime Services, nuestra completa oferta de servicios, garantiza la asistencia durante toda la vida útil de su maquinaria para que obtenga la máxima seguridad y productividad.

**Para nosotros, esto es “Sensor Intelligence”.**

## CERCA DE USTED EN CUALQUIER LUGAR DEL MUNDO:

Encontrará información detallada sobre todas las sedes y personas de contacto en nuestra página web: → [www.sick.com](http://www.sick.com)