

Rittal – The System.

Faster – better – everywhere.



SV 9340.460 Adaptador OM

Estado: 27/08/2024 (Fuente: rittal.com/mx-es)

ENCLOSURES

POWER DISTRIBUTION

CLIMATE CONTROL

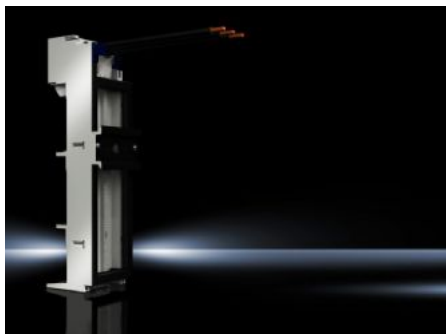
IT INFRASTRUCTURE

SOFTWARE & SERVICES

FRIEDHELM LOH GROUP



SV 9340.460 - Adaptador OM con cables de conexión



Características

Referencia	SV 9340.460
Material	Poliamida Protección frente a fuego según UL 94-V0
Color	Chasis: RAL 7035
Cables de conexión (AWG)	AWG 10
Intensidad máx.	32 A
Tensión de servicio	690 V, 3~
Valores eléctricos UL (SCCR)	30 kA - 600 V, fusible clase K5 máx. 60 A, JDDZ/7 30 kA - 480 V, control motor combinado máx. 63 A, NHJH/7 65 kA - 600 V, fusible clase J máx. 60 A, JDDZ/7 65 kA - 480 V, control motor manual máx. 63 A, NLRV/7 65 kA - 480 V, control motor combinado máx. 63 A, NHJH/7
Para sistemas de barras con distancia entre centros	60 mm
Long. cable de conexión	130 mm
Tipo carril soporte	TS 55D
Observación	Los datos técnicos indicados en la tabla pueden variar en aplicaciones UL
Nº de polos	3 polos
Dimensiones	Anchura: 55 mm Altura: 208 mm

Características

Carriles soporte nº/al.	1 / 10 mm
Adecuado para barras colectoras	Altura: 5, 10 mm
Marco soporte (An.xAl.)	55 mm x 170 mm
Unidad de embalaje	1 pza(s).
Peso/UE	0.34 kg
Contenido de cobre (kg / pza.)	0.074
Código arancelario	85369095
EAN	4028177502567
ETIM 7.0	EC001531
ECLASS 8.0	27370304

Aprobaciones

Aprobaciones	ABS C-UL DNV-GL Lloyds Register of Shipping UL + C-UL (listed)
Explicaciones	Declaración de conformidad Declaración de conformidad UK