

# WLL160-F420

**SICK**  
Sensor Intelligence.

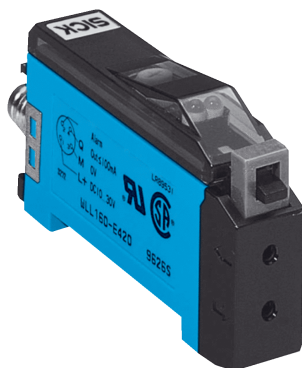


Imagen aproximada



## Información sobre pedidos

Tipo	N.º de artículo
WLL160-F420	6009990

Otros modelos del dispositivo y accesorios → [www.sick.com/](http://www.sick.com/)

## Datos técnicos detallados

### Características

<b>Dimensiones (An x Al x Pr)</b>	12 mm x 38,5 mm x 59 mm
<b>Forma de la carcasa (salida de luz)</b>	Rectangular
<b>Alcance de detección máx.</b>	0 mm ... 2.000 mm <sup>1)</sup>
<b>Distancia de conmutación</b>	0 mm ... 400 mm <sup>1)</sup>
<b>Tipo de luz</b>	Luz roja visible
<b>Fuente de luz</b>	LED
<b>Longitud de onda</b>	660 nm

<sup>1)</sup> Material con un 90% de reflexión difusa (referido al blanco estándar según DIN 5033).

### Mecánica/Electrónica

<b>Tensión de alimentación</b>	10 V DC ... 30 V DC
<b>Ondulación</b>	± 10 %
<b>Consumo de corriente</b>	30 mA <sup>1)</sup>
<b>Salida conmutada</b>	PNP
<b>Modo de conmutación</b>	Conmutación en claro/oscuro
<b>Tiempo de respuesta</b>	≤ 0,35 ms <sup>2)</sup>
<b>Tipo de conexión</b>	Conector M8 de 4 polos
<b>Material de la carcasa</b>	Plástico, ABS
<b>Material de elementos ópticos</b>	Plástico, PMMA
<b>Grado de protección</b>	IP67
<b>Operación a temperatura ambiente</b>	-25 °C ... +55 °C
<b>Temperatura ambiente de almacenamiento</b>	-40 °C ... +70 °C
<b>N.º de archivo UL</b>	NRNT2.E128350 & NRNT8.E128350

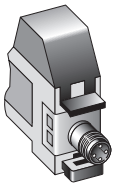
<sup>1)</sup> Sin carga.

<sup>2)</sup> Duración de la señal con carga óhmica.

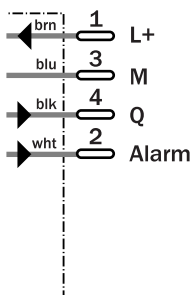
## Clasificaciones

<b>eCl@ss 5.0</b>	27270905
<b>eCl@ss 5.1.4</b>	27270905
<b>eCl@ss 6.0</b>	27270905
<b>eCl@ss 6.2</b>	27270905
<b>eCl@ss 7.0</b>	27270905
<b>eCl@ss 8.0</b>	27270905
<b>eCl@ss 8.1</b>	27270905
<b>eCl@ss 9.0</b>	27270905
<b>eCl@ss 10.0</b>	27270905
<b>eCl@ss 11.0</b>	27270905
<b>ETIM 5.0</b>	EC002651
<b>ETIM 6.0</b>	EC002651
<b>ETIM 7.0</b>	EC002651
<b>ETIM 8.0</b>	EC002651
<b>UNSPSC 16.0901</b>	39121528

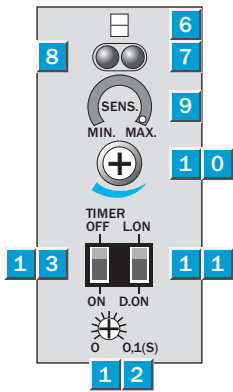
## Tipo de conexión



## Esquema de conexión

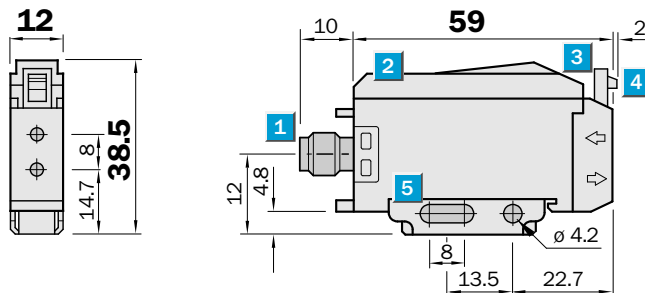


## Posibilidades de ajuste



- ⑦ Indicador LED rojo (se enciende al sobrepasar el umbral de conmutación)
- ⑧ Indicador LED verde (se enciende al sobrepasar la reserva de funcionamiento > 1,3)
- ⑨ Escala de sensibilidad 270°
- ⑩ Ajustador de la sensibilidad (4U)
- ⑪ Conmutador en claro/oscuro
- ⑫ Retardo de desconexión 0 ...100 ms

## Esquema de dimensiones (Medidas en mm)



- ① Conexión
- ② Cubierta protectora
- ③ Bloqueo de los conductores de luz (hacia abajo)
- ④ Desbloqueo de los conductores de luz (pulsar saliente)
- ⑤ Escuadra de fijación, en el suministro

## LO MÁS DESTACADO DE SICK

SICK es uno de los fabricantes líderes de sensores y soluciones de sensores inteligentes para aplicaciones industriales. Nuestro exclusivo catálogo de productos y servicios constituye la base perfecta para el control seguro y eficaz de procesos, para la protección de personas y para la prevención de accidentes y de daños medioambientales.

Nuestra amplia experiencia multidisciplinar nos permite conocer sus necesidades y procesos para ofrecer a nuestros clientes exactamente la clase de sensores inteligentes que necesitan. Contamos con centros de aplicación en Europa, Asia y Norteamérica, donde probamos y optimizamos las soluciones de sistemas específicas del cliente. Todo ello nos convierte en el proveedor y socio en el desarrollo de confianza que somos.

SICK LifeTime Services, nuestra completa oferta de servicios, garantiza la asistencia durante toda la vida útil de su maquinaria para que obtenga la máxima seguridad y productividad.

**Para nosotros, esto es “Sensor Intelligence”.**

## CERCA DE USTED EN CUALQUIER LUGAR DEL MUNDO:

Encontrará información detallada sobre todas las sedes y personas de contacto en nuestra página web: → [www.sick.com](http://www.sick.com)