



WS/WE160-F440

SICK
Sensor Intelligence.



Imagen aproximada



Información sobre pedidos

Tipo	N.º de artículo
WS/WE160-F440	6022758

Otros modelos del dispositivo y accesorios → www.sick.com/

Datos técnicos detallados

Características

Principio funcional	Barrera emisor-receptor
Dimensiones (An x Al x Pr)	11 mm x 38 mm x 23 mm
Forma de la carcasa (salida de luz)	Rectangular
Alcance de detección máx.	15 mm
Distancia de conmutación	0 m ... 11 m ¹⁾
Tipo de luz	Luz roja visible
Fuente de luz	LED
Longitud de onda	680 nm

¹⁾ Material con un 90% de reflexión difusa (referido al blanco estándar según DIN 5033).

Mecánica/Electrónica

Tensión de alimentación	10 V DC ... 30 V DC
Ondulación	± 10 %
Consumo de corriente	25 mA ¹⁾
Salida conmutada	PNP
Modo de conmutación	Conmutación en claro/oscuro
Tipo de conmutación seleccionable	Opcional, por interruptor giratorio claro/oscuro
Tiempo de respuesta	≤ 0,5 ms ²⁾
Tipo de conexión	Conector M8 de 4 polos
Material de la carcasa	Plástico, PBT
Material de elementos ópticos	Plástico, PMMA
Grado de protección	IP67
Operación a temperatura ambiente	-25 °C ... +55 °C
Temperatura ambiente de almacenamiento	-40 °C ... +70 °C

¹⁾ Sin carga.

²⁾ Duración de la señal con carga óhmica.

N.º de archivo UL	NRNT2.E128350 & NRNT8.E128350
--------------------------	-------------------------------

- 1) Sin carga.
- 2) Duración de la señal con carga óhmica.

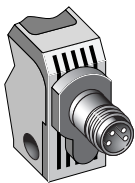
Características técnicas de seguridad

MTTF_D	1.137 años
DC_{avg}	0 %

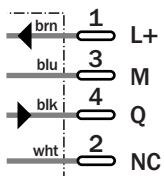
Clasificaciones

eCl@ss 5.0	27270901
eCl@ss 5.1.4	27270901
eCl@ss 6.0	27270901
eCl@ss 6.2	27270901
eCl@ss 7.0	27270901
eCl@ss 8.0	27270901
eCl@ss 8.1	27270901
eCl@ss 9.0	27270901
eCl@ss 10.0	27270901
eCl@ss 11.0	27270901
ETIM 5.0	EC002716
ETIM 6.0	EC002716
ETIM 7.0	EC002716
UNSPSC 16.0901	39121528

Tipo de conexión



Esquema de conexión



Curva característica

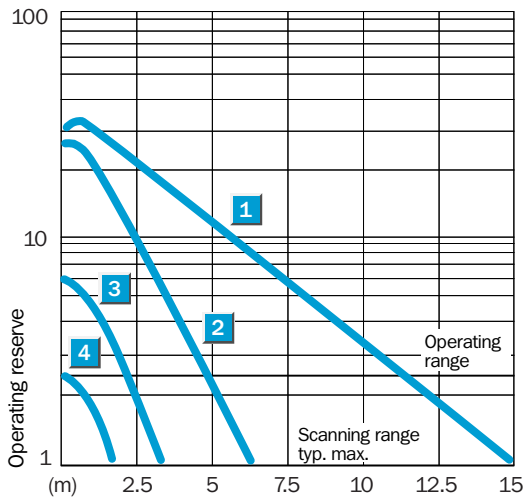
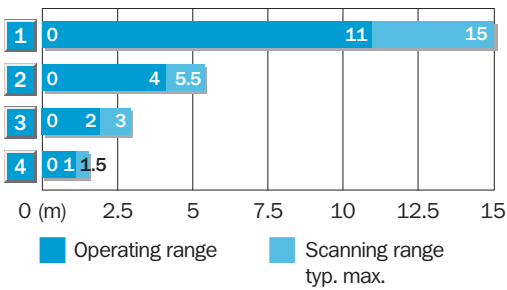
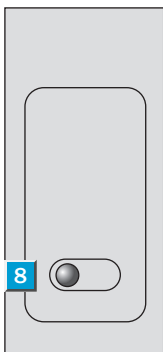


Diagrama del rango de sensibilidad



- 1 Without slotted mask
- 2 With slotted mask 2 mm, BL-160-SK
- 3 With slotted mask 1 mm, BL-160-SK
- 4 With slotted mask 0.5 mm, BL-160-SK

Posibilidades de ajuste

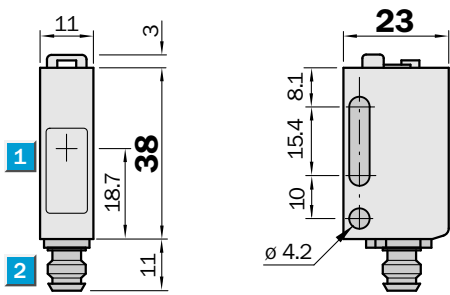


⑧ Indicador LED rojo: transmisor activo



- ③ Ajustador de la sensibilidad
- ④ Escala 270°
- ⑤ Interruptor claro/oscuro giratorio: L = conmutación en claro, D = conmutación en oscuro
- ⑥ Indicador LED naranja: salida conmutada activa
- ⑦ Indicador LED verde: recepción de luz con reserva de funcionamiento > 1,1 y < 0,9

Esquema de dimensiones (Medidas en mm)



- ① Centro del eje óptico
- ② Conexión

LO MÁS DESTACADO DE SICK

SICK es uno de los fabricantes líderes de sensores y soluciones de sensores inteligentes para aplicaciones industriales. Nuestro exclusivo catálogo de productos y servicios constituye la base perfecta para el control seguro y eficaz de procesos, para la protección de personas y para la prevención de accidentes y de daños medioambientales.

Nuestra amplia experiencia multidisciplinar nos permite conocer sus necesidades y procesos para ofrecer a nuestros clientes exactamente la clase de sensores inteligentes que necesitan. Contamos con centros de aplicación en Europa, Asia y Norteamérica, donde probamos y optimizamos las soluciones de sistemas específicas del cliente. Todo ello nos convierte en el proveedor y socio en el desarrollo de confianza que somos.

SICK LifeTime Services, nuestra completa oferta de servicios, garantiza la asistencia durante toda la vida útil de su maquinaria para que obtenga la máxima seguridad y productividad.

Para nosotros, esto es “Sensor Intelligence”.

CERCA DE USTED EN CUALQUIER LUGAR DEL MUNDO:

Encontrará información detallada sobre todas las sedes y personas de contacto en nuestra página web: → www.sick.com